

2023

SICHERHEITSSCHUHE
KATALOG



ATHLETE INSPIRED
WORKER APPROVED

SOLID GEAR

UNSERE PRODUKT-FAMILIEN

Um Ihnen die Wahl des für Sie geeigneten Schuhs einfacher zu machen, haben wir unsere Schuhpalette in Familien unterteilt. Dies hilft Ihnen eine Vorauswahl zu treffen. Ob anspruchsvolle Arbeitsumgebungen, wie Innen / Aussen oder Hitze / Kälte. Solid Gear hat den passenden Schuh für Sie.

ATHLETIC FAMILY

Für Profis, die einen Schuh benötigen, der ihnen ein leichtes und flexibles Arbeiten auf ebenen Boden einfach macht. Optimaler Komfort unter härteren Bedingungen unter Verwendung besten Materials zur Gewährleistung von Sicherheit und Gesundheit.

FREIZEIT FAMILY

Für die, die auch gerne in Ihrer Freizeit Solid Gear Schuhe tragen.

TREKKING FAMILY

Höchster Komfort und Stabilität, bei Arbeiten in verschiedenen Umgebungen, sowohl auf ebenem als auch auf unebenem Untergrund. Optimaler Komfort unter härteren Bedingungen unter Verwendung besten Materials zur Gewährleistung von Sicherheit und Gesundheit.

TOUGH FAMILY

Optimaler Komfort und Stabilität, bei Arbeiten in rauen Umgebungen, sowohl auf ebenem als auch auf unebenem Untergrund. Optimaler Komfort unter härteren Bedingungen unter Verwendung besten Materials zur Gewährleistung von Sicherheit und Gesundheit.

Zubehör

Socken, Einlegesohlen, SmellWell Schuhdeo

Hultafors Group Germany GmbH
Im Meisenfeld 26
DE-32602 Vlotho
info@hultaforsgroup.de

Hultafors Group Austria GmbH
Gierstergasse 6
AT-1120 Wien
info@hultaforsgroup.at

solidgearfootwear.de



SG76011 VENT 2



ATHLETE INSPIRED WORKER APPROVED

Solid Gear Produkte sind für den modernen Profi gemacht, der das absolut Beste aus seiner Arbeit machen will. Menschen, die wie Athleten ihren Körper einsetzen und immer nach Verbesserungen suchen, immer mit dem Ziel, das bestmögliche Ergebnis zu erzielen. Unsere Schuhe bieten Schutz, Komfort und Stil und sorgen dafür, dass Menschen schneller arbeiten und länger durchhalten - durch ergonomisches Design und zukunftsweisende Materialien.

WE ARE WIRED FOR PROGRESS

Solid Gear wurde aus der Idee heraus gegründet, dass Sicherheitsschuhe keine Ziegelsteine mit Schnürsenkeln sein müssen. Für Frühaufsteher und Schnelldenker stellen wir Schuhe mit hochwertigen Materialien und innovativem Design her. Wir sind ständig auf der Suche nach neuen Wegen, um Schuhe zu entwickeln, die den Arbeitern den Rücken freihalten - wo andere nicht weiterkommen, kommen wir auf Ideen.

UNSERE ARBEIT BEGINNT DAMIT, IHRE KENNEN ZU LERNEN

Wir erforschen, wie sich die Nutzer bewegen und arbeiten, und hören auf ihre Meinung. Dann nutzen wir die Kraft des nutzerzentrierten Designs, um Schuhe zu entwickeln, die die Arbeit besser machen.

WIR HÖREN NIE AUF, NACH DER NÄCHSTEN GROSSEN SACHE AUSSCHAU ZU HALTEN

Von Anfang an haben wir mit zuverlässigen Technologiepartnern zusammengearbeitet und modernste Materialien verwendet, um unsere Produkte nachhaltiger, ergonomischer und sicherer zu machen.

LABORGEPRÜFT, REALITÄTSGEPRÜFT, ZERTIFIZIERT.

Wir testen und zertifizieren alle unsere Produkte in umfangreichen Tests unter realen Bedingungen und im Labor. Wir geben uns erst zufrieden, wenn wir die Sicherheits- und Leistungsstandards erfüllen und übertreffen.



INDEX

Seite	Modellnummer	Produktname	Zehenkappe	Metallfreie Durchtrittshemmung	Ökoresistente Sohle	Metallfrei	Metallfreier Schutz, aber Metall im Oberteil	Hitzeresistent	Wasserdichte Membran	Wasserfestes Obermaterial	Belüftetes Oberteil	Winterfütterung	BOA®-Schuhsystem	Schnellschnürsystem	Reißverschluss
-------	--------------	-------------	------------	--------------------------------	---------------------	------------	--	----------------	----------------------	---------------------------	---------------------	-----------------	------------------	---------------------	----------------

S3S

46	SG80013	Vapor 3 Low	●	●	●	●	●	●	●	●	●	●	●	●	●
46	SG80017	Vapor 3 Explore	●	●	●	●	●	●	●	●	●	●	●	●	●
12	SG76012	Venture 2	●	●	●	●	●	●	●	●	●	●	●	●	●

S3

16	SG76009	Revolution 2	●	●	●	●	●	●	●	●	●	●	●	●	●
25	SG76010	Revolution 2 GTX	●	●	●	●	●	●	●	●	●	●	●	●	●
25	SG76007	Venture	●	●	●	●	●	●	●	●	●	●	●	●	●
24	SG76001	Revolution	●	●	●	●	●	●	●	●	●	●	●	●	●
34	SG61008	Sea	●	●	●	●	●	●	●	●	●	●	●	●	●
34	SG61002	Nautilus	●	●	●	●	●	●	●	●	●	●	●	●	●
58	SG61004	Shore	●	●	●	●	●	●	●	●	●	●	●	●	●
32	SG61005	Reckon	●	●	●	●	●	●	●	●	●	●	●	●	●
32	SG61006	Oasis	●	●	●	●	●	●	●	●	●	●	●	●	●
58	SG61010	Talus GTX High	●	●	●	●	●	●	●	●	●	●	●	●	●
39	SG61011	Talus GTX Mid	●	●	●	●	●	●	●	●	●	●	●	●	●
39	SG61012	Talus GTX Low	●	●	●	●	●	●	●	●	●	●	●	●	●
59	SG80005	Polar GTX	●	●	●	●	●	●	●	●	●	●	●	●	●
48	SG80006	Hydra GTX	●	●	●	●	●	●	●	●	●	●	●	●	●
48	SG80007	Phoenix GTX	●	●	●	●	●	●	●	●	●	●	●	●	●
49	SG80008	Enforcer GTX	●	●	●	●	●	●	●	●	●	●	●	●	●
49	SG80009	Marshal GTX	●	●	●	●	●	●	●	●	●	●	●	●	●
45	SG80010	Grit	●	●	●	●	●	●	●	●	●	●	●	●	●
42	SG80011	Prime GTX Low	●	●	●	●	●	●	●	●	●	●	●	●	●
42	SG80012	Prime GTX Mid	●	●	●	●	●	●	●	●	●	●	●	●	●
50	SG81003	Tigris GTX AG Low	●	●	●	●	●	●	●	●	●	●	●	●	●
50	SG81002	Tigris GTX AG Mid	●	●	●	●	●	●	●	●	●	●	●	●	●
62	SG81001	Tigris GTX AG High	●	●	●	●	●	●	●	●	●	●	●	●	●
52	SG81005	Onyx Low	●	●	●	●	●	●	●	●	●	●	●	●	●
52	SG81006	Onyx Mid	●	●	●	●	●	●	●	●	●	●	●	●	●
53	SG81008	Shale Low	●	●	●	●	●	●	●	●	●	●	●	●	●
53	SG81009	Shale Mid	●	●	●	●	●	●	●	●	●	●	●	●	●
64	SG75001	Delta GTX	●	●	●	●	●	●	●	●	●	●	●	●	●
57	SG75002	Bravo GTX	●	●	●	●	●	●	●	●	●	●	●	●	●
56	SG74003	Atlas	●	●	●	●	●	●	●	●	●	●	●	●	●
56	SG74002	Apollo	●	●	●	●	●	●	●	●	●	●	●	●	●
64	SG74001	Sparta	●	●	●	●	●	●	●	●	●	●	●	●	●
55	SG73001	Griffin	●	●	●	●	●	●	●	●	●	●	●	●	●
55	SG73002	Falcon	●	●	●	●	●	●	●	●	●	●	●	●	●
47	SG80003	Vapor 2.0	●	●	●	●	●	●	●	●	●	●	●	●	●

S1PS

47	SG80016	Vapor 3 Air	●	●	●	●	●	●	●	●	●	●	●	●	●
37	SG61013	Stream	●	●	●	●	●	●	●	●	●	●	●	●	●

S1P

24	SG76003	Vent Plasma	●	●	●	●	●	●	●	●	●	●	●	●	●
20	SG76011	Vent 2	●	●	●	●	●	●	●	●	●	●	●	●	●
28	SG80123	Haze Tellus	●	●	●	●	●	●	●	●	●	●	●	●	●
30	SG80124	Haze Saturn	●	●	●	●	●	●	●	●	●	●	●	●	●
30	SG80119	Haze Moon	●	●	●	●	●	●	●	●	●	●	●	●	●
37	SG61003	Atlantic	●	●	●	●	●	●	●	●	●	●	●	●	●
36	SG61001	Ocean	●	●	●	●	●	●	●	●	●	●	●	●	●
33	SG61007	Dune	●	●	●	●	●	●	●	●	●	●	●	●	●
31	SG80116	Evolution Black	●	●	●	●	●	●	●	●	●	●	●	●	●

S1

31	SG80122	Cloud 2.0	●	●	●	●	●	●	●	●	●	●	●	●	●
----	---------	-----------	---	---	---	---	---	---	---	---	---	---	---	---	---

BERUFSSCHUHE

O1

70	SG10227	Walker 2.0	●	●	●	●	●	●	●	●	●	●	●	●	●
70	SG10225	Dynamo	●	●	●	●	●	●	●	●	●	●	●	●	●

O2

68	SG10226	Dynamo GTX	●	●	●	●	●	●	●	●	●	●	●	●	●
----	---------	------------	---	---	---	---	---	---	---	---	---	---	---	---	---

SICHERHEITSKLASSEN

S3 S3S S1 S1P S1PS

Unsere Sicherheitsschuhe sind nach der europäischen Norm EN ISO 20345:2011 oder EN ISO 20345:2022 zertifiziert.

O1 O2

Unsere Berufsschuhe sind nach der europäischen Norm EN ISO 20347:2012 oder EN ISO 20347:2022 zertifiziert.



Um zukünftige Nachfragen nach orthopädischen Einlegesohlen gerecht zu werden, bieten wir mit Matthias Hartmann (SECOSOL) und SOLID GEAR ein kleines Sortiment von Sicherheitsschuhen an, dass wir für die häufigsten orthopädischen Problemstellungen im Vorfeld zertifiziert haben. Diese Änderungen kann in der Regel jedes Sanitäts- und Orthopädiehaus durchführen.

SICHERHEITSKLASSEN

Sicherheitsstandards EN ISO 20345:2011 Sicherheitsschuhe

	SB	S1	S1P	S2	S3	S4	S5
Schutzkappe (200J/1500N)	•	•	•	•	•	•	•
Geschlossener Fersenbereich		•	•	•	•	•	•
A Antistatische Eigenschaften		•	•	•	•	•	•
E Energieabsorption im Fersenbereich		•	•	•	•	•	•
WPU Wasserfestes Obermaterial				•	•	•	•
Stollenförmige Aussensohle					•		•
P Durchtrittsichere Laufsohle		•			•		•

Sicherheitsschuhe und Stiefel müssen die Voraussetzungen der Europäischen Richtlinien für persönliche Schutzausrüstung erfüllen. Die folgenden Sicherheitsklassen gelten für unsere Produkte, die nach diesen Standards und nach der Europäischen Richtlinie CE EN ISO 20345:2011 und EN ISO 20345:2022.

S	Die mit S gekennzeichneten Schuhe haben Zehenschutzkappen, die einer Aufprallenergie von 200 J und einem Druck von 15 kN standhalten.	HI3	Hitzeisolation Level 3
Class I	Schuhe aus Leder und anderen Materialien, mit Ausnahme von Schuhen aus Vollgummi oder Vollpolymeren.	ESD	Der ESD-Schutz sorgt dafür, dass statische Elektrizität abgeleitet wird. Die Schuhe haben einen Widerstand zwischen 0,1 MOhm und 100 MOhm gemäss ISO IEC 61340.
Class II	Vollgummi- (d. h. vollständig vulkanisiert) oder Vollpolymer-Schuhe (d. h. vollständig gekämmt).	SRA	Rutschhemmung auf keramischen Fliesenböden mit Natriumlaurylsulfatlösung
P	Durchtrittsichere Laufsohle.	SRB	Rutschfestigkeit auf Stahlböden mit Glycerin
HRO	Hitzebeständige Laufsohlenmischung, getestet bei 300°	SRC	SRA + SRB
WR	Wasserdichte Schuhe	FO	Kraftstoff- und ölbeständige Laufsohle und Zwischensohle
WRU	Wasserfestes Obermaterial	A	Antistatische Eigenschaften
CI	Kälteisolation (Probe bei -20 °C) bei Temperaturen unter 10 °C	E	Energieabsorption im Fersenbereich (getestet mit 20 Joule)
HI	Hitzeisolation		

Sicherheitsstandards EN ISO 20347:2012 Berufsschuhe

	OB	O1	O2	O3	O4	O5
Geschlossener Fersenbereich		•	•	•	•	•
A Antistatische Eigenschaften		•	•	•	•	•
E Energieabsorption im Fersenbereich		•	•	•	•	•
WPU Wasserfestes Obermaterial				•	•	•

O	Die mit einem O gekennzeichneten Schuhe sind nicht mit einer Stahlkappe ausgestattet, erfüllen aber die grundlegenden Anforderungen an Arbeitsschuhe.	ESD	Der ESD-Schutz sorgt dafür, dass statische Elektrizität abgeleitet wird. Die Schuhe haben einen Widerstand zwischen 0,1 MOhm und 100 MOhm gemäss ISO IEC 61340.
Class I	Schuhe aus Leder und anderen Materialien, mit Ausnahme von Schuhen aus Vollgummi oder Vollpolymeren.	SRA	Rutschhemmung auf keramischen Fliesenböden mit Natriumlaurylsulfatlösung
P	Durchtrittsichere Laufsohle.	SRB	Rutschfestigkeit auf Stahlböden mit Glycerin
HRO	Hitzebeständige Laufsohlenmischung, getestet bei 300°	SRC	SRA + SRB
WR	Wasserdichte Schuhe	FO	Kraftstoff- und ölbeständige Laufsohle und Zwischensohle
WRU	Wasserfestes Obermaterial	A	Antistatische Eigenschaften
CI	Kälteisolation (Probe bei -20 °C) bei Temperaturen unter 10 °C	E	Energieabsorption im Fersenbereich (getestet mit 20 Joule)

SICHERHEITSKLASSEN

Sicherheitsstandards EN ISO 20345:2022 Sicherheitsschuhe

	SB	S1	S1P	S1PL	S1PS	S2	S3	S3L	S3S	S4	S5	S6	S7	S7L	S7S
Schutzkappe (200J/1500N)	•	•	•	•	•	•	•	•	•	•	•	•	•	•	•
Geschlossener Fersenbereich		•	•	•	•	•	•	•	•	•	•	•	•	•	•
A Antistatische Eigenschaften		•	•	•	•	•	•	•	•	•	•	•	•	•	•
E Energieabsorption im Fersenbereich		•	•	•	•	•	•	•	•	•	•	•	•	•	•
WPA Wassereintritt und -aufnahme						•	•	•	•			•	•	•	•
WR Wasserdicht												•	•	•	•
Stollenförmige Aussensohle							•	•	•		•		•	•	•
P Durchtrittsichere Laufsohle (Metalleinlage, 4,5 mm Nageltest)			•				•						•		
PL Durchtrittsichere Laufsohle (ohne Metalleinlage, 4,5 mm Nageltest)				•				•						•	
PS Durchtrittsichere Laufsohle (metallfreie Einlage, 3,0 mm Nageltest)					•				•						•
Rutschfestigkeit auf Keramikfliesenböden mit NaLS	•	•	•	•	•	•	•	•	•	•	•	•	•	•	•

S	Die mit S gekennzeichneten Schuhe haben Zehenschutzkappen, die einer Aufprallenergie von 200 J und einem Druck von 15 kN standhalten.	SC	Abriebfeste Schutzkappe
Class I	Schuhe aus Leder und anderen Materialien, mit Ausnahme von Schuhen aus Vollgummi oder Vollpolymeren.	SR	Rutschhemmend auf Keramikfliesen mit Glycerin
Class II	Vollgummi- (d. h. vollständig vulkanisiert) oder Vollpolymer-Schuhe (d. h. vollständig gekämmt).	LG	Leitergriffe
WR	Wasserdichte Schuhe	FO	Kraftstoff- und ölbeständige Laufsohle und Zwischensohle
CI	Kälteisolation (Probe bei -20 °C) bei Temperaturen unter 10 °C	M	Mittelfusswiderstand
HI	Hitzeisolation	AN	Knöchelschutz
ESD	Der ESD-Schutz sorgt dafür, dass statische Elektrizität abgeleitet wird. Die Schuhe haben einen Widerstand zwischen 0,1 MOhm und 100 MOhm gemäss ISO IEC 61340.	CR	Schnittfestigkeit

SYMBOLE





Solid Gear-Schuhe sind sicher, bequem und schnell. Sie sind mit der neuesten Technologie auf Leistung ausgelegt und werden von Handwerkern, Industriearbeitern, Servicepersonal und Schwerstarbeitern geschätzt.

LANGLEBIG, LEICHT UND STILVOLL. MIT BOA® PERFORMFIT™ WRAP UND ÜBERARBEITETEM OBERMATERIAL FÜR SICHEREN HALT UND PERFEKTE PASSFORM.

IMPROVED FIT MORE COMFORT INCREASED FLEX

VENTURE 2



Öl- und rutschfeste, leichte Dual-Gummi-Laufsohle.



VENTURE 2

S3S

Solid Gear erfindet den Venture-Stil neu, im Einklang mit einem nachhaltigen Leistungsversprechen. Integriert die komplette ETPU-Technologie, die Dämpfung und Komfort für endlose Stunden des Gehens bietet und gleichzeitig den Druck reduziert. Das leichte Obermaterial aus Mikrofaser und das MATRYX®-Gewebe umhüllen Ihren Fuß und sorgen für Komfort und Sicherheit, während sie gleichzeitig für kraftvolle Bewegungen sorgen. Dieses innovative neue System verfügt über ein asymmetrisches BOA® Schnürsystem, die für eine präzise Passform sorgt. Venture 2 ist der Gamechanger in Bezug auf Leistung und Nachhaltigkeit, wobei bei der Konzentration der Technologien auf das Produkt nicht nur die Sicherheit im Vordergrund steht. Die speziell entwickelte OrthoLite®-Einlegesohle mit hoher Rückfederung wird hauptsächlich aus recycelten Materialien hergestellt. Atmungsaktives Futter aus 100% recyceltem Polyester. Die NANO-Zehenkappe, die BOA®-Führungen und der Durchtrittschutz bestehen aus teilweise recycelten Materialien.

Obermaterial: Microfaser
Laufsohle: Ölbeständige und rutschhemmende Gummisohle
Zwischensohle: ETPU
Fußbett: Atmungsaktive, antibakterielle und feuchtigkeits-transportierende PU-Einlegesohle
Verschlussystem: BOA® Schnürsystem
Passform: Weite 10
Größen: 36-48
Gewicht: 540 gr/Stck (Gr.42)
Schutz: NANO®-Zehenkappe
Norm: EN ISO 20345:2022 S3S, SR, HRO, FO





SG76009 REVOLUTION 2



MAXIMAL LEISTUNGSFÄHIGER SICHERHEITSSCHUH FÜR SCHNELLE ARBEITEN. MIT ETPU-SCHAUM UND PERFORMANCE FIT FÜR DAUERHAFTEN KOMFORT.

EN ISO 20345:2011 S3, SRC, HRO

ATHLETIC FIT DURABLE COMFORT FULL PROTECTION

REVOLUTION 2



Nahtloses **CORDURA®**-Ripstop-Obermaterial für unvergleichliche Haltbarkeit und Komfort.



Der Revolution 2 bietet Komfort und zertifizierten Schutz, ohne Ihre Mobilität einzuschränken.



BOA® Schnürsystem und eine in das Obermaterial integrierte elastische Socke halten Schmutz ab und sorgen für eine handschuhähnliche Passform und ein angenehmes Tragegefühl.



ETPU-Zwischensohle.



Superweiche, durchgehende **ETPU**-Zwischensohle aus expandiertem TPU für dauerhafte Dämpfung und Komfort.



Öl- und rutschfeste, leichte Dual-Gummi-Laufsohle.



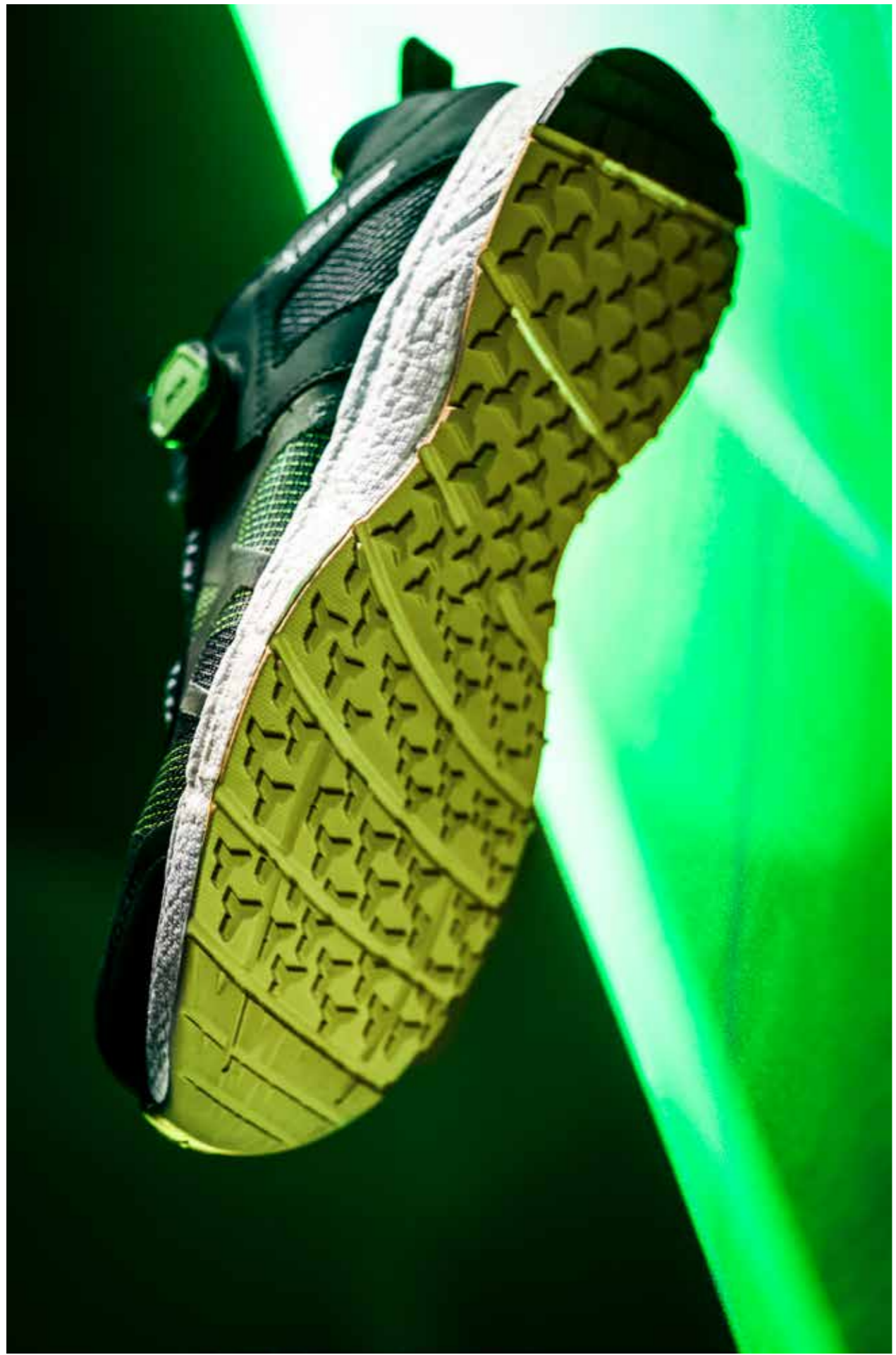
REVOLUTION 2

S3

Revolution 2 ist das allerneueste Produkt von SOLID GEAR, das sich die **ETPU**-Technologie zunutze macht. Je mehr Energie du einsetzt, desto mehr gibt sie zurück. Der Schuh bietet hervorragende Dämpfung und Komfort für lange Strecken und nimmt den Druck von deinem Fuß. Durch leichte Materialien wie **CORDURA®** und Stretch lässt er sich besonders angenehm tragen. Nach einem langen Arbeitstag fühlen sich deine Füße viel fitter, als es bei herkömmlichen Sicherheitsschuhen der Fall ist. Die hochdämpfende **OrthoLite®**-Einlegesohle wurde für optimalen Schutz, Komfort und Nachhaltigkeit entwickelt und besteht überwiegend aus recycelten Materialien. Damit setzt Revolution 2 neue Maßstäbe, wenn es darum geht, Polsterung und geringes Gewicht mit hoher Sicherheit und Technologie zu vereinen.

Obermaterial: Leichtes CORDURA® mit TPU-Verstärkungen
 Futter: Stretch und Mesh-Netzgewebe
 Laufsohle: Öl- und rutschhemmendes Dual-Gummi
 Zwischensohle: ETPU
 Fußbett: PU-Schaum mit hochatmungsaktiven recycelten Materialien
 Verschlusssystem: BOA® Schnürsystem
 Passform: Weite 10
 Größen: 36-48
 Gewicht: 500 gr/Stck (Gr.42)
 Schutz: NANO®-Zehenkappe, metallfreie Durchtrittshemmung
 Norm: EN ISO 20345:2011 S3, SRC, HRO









SG76010 REVOLUTION 2 GTX



Art: SG76001

REVOLUTION



S3

Der REVOLUTION INFINITY besitzt ein hohes Rückstellvermögen der Sohle innerhalb von Sekunden und Komfort die mit den bisherigen Materialien nicht möglich waren, werden jetzt bei Solid Gear Realität. **ETPU** macht es möglich. Das Schaftoberteil besteht aus Stretch und **CORDURA®** Materialien und erzeugt bei Revolution Infinity erstaunliche Eigenschaften, wenn es um Atmungsaktivität, Passform und Flexibilität geht. Die neue Zehenkappe aus metallfreie Nano ist leichter und 40% stabiler als eine herkömmliche Glasfaserkappe. Die neu entwickelte Gummi-Laufsohle ist abriebfest und weißt die höchste rutschhemmende Klasse SRC auf.

Obermaterial: Leichtes CORDURA® mit TPU-Verstärkungen
 Laufsohle: Ölbeständige und rutschhemmende Gummisohle
 Zwischensohle-Ferse: ETPU
 Mittel-Vorderfuß: EVA
 Fußbett: Atmungsaktive, antibakterielle und feuchtigkeits-transportierende PU-Einlegesohle
 Passform: Komfortweite 10
 Größen: 36-48
 Gewicht: 540 gr/Stck (Gr.42)
 Schutz: NANO®-Zehenkappe, metallfreie Durchtrittshemmung
 Norm: EN ISO 20345:2011 S3, SRC

CORDURA **NanoToe**

Art: SG76010

REVOLUTION 2 GTX



S3

Revolution 2 ist das allerneueste Produkt von SOLID GEAR, das sich die **ETPU**-Technologie zunutze macht. Je mehr Energie du einsetzt, desto mehr gibt sie zurück. Der Schuh bietet hervorragende Dämpfung und Komfort für lange Strecken und nimmt den Druck von deinem Fuß. Durch leichte Materialien wie **CORDURA®** und Stretch lässt er sich besonders angenehm tragen. Nach einem langen Arbeitstag fühlen sich deine Füße viel fitter, als es bei herkömmlichen Sicherheitsschuhen der Fall ist. Die hochdämpfende **OrthoLite®**-Einlegesohle wurde für optimalen Schutz, Komfort und Nachhaltigkeit entwickelt und besteht überwiegend aus recycelten Materialien. Damit setzt Revolution 2 neue Maßstäbe, wenn es darum geht, Polsterung und geringes Gewicht mit hoher Sicherheit und Technologie zu vereinen.

Obermaterial: Leichtes CORDURA® mit TPU-Verstärkungen
 Futter: Stretch und Mesh-Netzgewebe
 Laufsohle: Ölbeständige und rutschhemmende Doppelgummimischung
 Zwischensohle: ETPU
 Fußbett: PU-Schaum mit hochatmungsaktiven recycelten Materialien
 Verschlusssystem: BOA® Schnürsystem
 Passform: Weite 10
 Größen: 36-48
 Gewicht: 500 gr/Stck (Gr.42)
 Schutz: NANO®-Zehenkappe, metallfreie Durchtrittshemmung
 Norm: EN ISO 20345:2011 S3, SRC, HRO

CORDURA **OrthoLite Hybrid** **NanoToe**

Art: SG76003

VENT PLASMA



S1P

VENT von SOLID GEAR ist ein hoch atmungsaktiver und leichter Sicherheitsschuh. Durch die Verwendung der revolutionären Technologie **ETPU** bietet die Zwischensohle nahezu endlose Dämpfung und Komfort. Je mehr Energie eingesetzt wird, desto mehr wird wieder zurück gegeben. Für eine hervorragende Passform und optimalen Schutz wurden TPU-Verstärkungen im hoch atmungsaktiven Netzgewebe integriert. Einen weiteren Schutz bietet die **NANO®**-Zehenkappe, die 40% stabiler als Fiberglas sowie leichter und dünner als andere nichtmetallische Zehenkappen ist. Dank der TPU-Schaum-Technologie ist dieser Schuh sehr komfortabel. Die Rutschwiderstandsklasse SRC gewährleistet hohe Rutschhemmung auf glatten Oberflächen.

Obermaterial: Leichtes Netzgewebe und CORDURA® mit TPU-Verstärkungen
 Laufsohle: Ölbeständige und rutschhemmende Gummisohle
 Ferse: ETPU
 Vorderfuß: EVA
 Fußbett: Hoch atmungsaktiver, feuchtigkeits-transportierender und antibakterieller PU-Schaum
 Passform: Komfortweite 10
 Größen: 36-48
 Gewicht: 520 gr/Stck (Gr.42)
 Schutz: NANO®-Zehenkappe, metallfreie Durchtrittshemmung
 Norm: EN ISO 20345:2011 S1P, SRC

BOA **CORDURA** **NanoToe**

Art: SG76007

VENTURE

S3

Venture von SOLID GEAR ist ein robuster und athletischer leichter Sicherheitsschuh. Durch die revolutionäre **ETPU**-Technologie bietet die Zwischensohle endlose Dämpfung und Komfort. Je mehr Energie abgegeben wird, desto mehr wird auch zurück geführt. Jetzt führen wir diese Technologie auch in einer schwarzen Version ein. TPU-Verstärkung, die das Oberleder aus Vollnarbenleder bedeckt, zusammen mit dem **BOA®** Schnürsystem für einen hervorragenden Sitz und guten Schutz. SOLID GEAR bietet Anwendern weiterhin die **NANO®**-Zehenkappe an, die 40% stärker ist als Glasfaser sowie leichter und dünner als andere nichtmetallische Zehenkappen. Dank der TPU-Schaum-Technologie ist dieser Schuh sehr komfortabel. Die Rutschfestigkeitsklasse SRC sorgt für guten Grip auf mehreren Oberflächen.

Obermaterial: Vollleder mit TPU-Verstärkungen
 Laufsohle: Ölbeständige und rutschhemmende Gummisohle
 Zwischensohle: ETPU BLACK / EVA
 Fußbett: Hoch atmungsaktiver, feuchtigkeits-transportierender und antibakterieller PU-Schaum
 Verschlusssystem: BOA® Schnürsystem
 Passform: Komfortweite 10
 Größen: 36-48
 Gewicht: 570 gr/Stck (Gr.42)
 Schutz: NANO®-Zehenkappe, metallfreie Durchtrittshemmung
 Norm: EN ISO 20345:2011 S3, SRC

BOA **NanoToe**



EIN WEICHER, ÄUSSERST BEQUEMER SICHERHEITSSCHUH MIT ZWISCHENSOHLE AUF ALGENBASIS UND OBERMATERIAL AUS RECYCELTEM KUNSTSTOFF.

EN ISO 20345:2011 S1P, SRC

HAZE TELLUS

WOMEN'S FIT RECYCLED MATERIALS SOFT CUSHIONING



Bloom ist ein leichter, elastischer Zwischensohlenschaum, der zum Teil aus Algen hergestellt wird und dauerhaften Komfort bietet.



Bloom Granulat.



Das **BOA®** Schnürsystem bietet eine mikroverstellbare, präzise Passform, die auch unter härtesten Bedingungen funktioniert.



Aktualisierte Leisten für verbesserten Komfort und ergonomisches Tragegefühl gerade bei Damenfüßen.

Das von Solid Gear entwickelte **Starknit** ist ein leichtes, nahtloses Obermaterial, das für den harten Arbeitsalltag entwickelt wurde.



Öl- und rutschfeste, leichte Dual-Gummi-Laufsohle.



HAZE TELLUS

S1P

Für die Damenpassform wurde das beliebte Modell SOLID GEAR Haze von Grund auf überarbeitet. SOLID GEAR hat eigens hierfür einen neuen Leisten entwickelt und bietet das Modell nun ab Größe 35 an. Durch die Zwischensohle aus nachhaltigem **Bloom**-EVA erreicht der Tragekomfort einen für sportliche Sicherheitsschuhe bisher unbekanntes Level. Das nahtlose **Starknit**-Obermaterial ist besonders atmungsaktiv, während das **BOA®** Schnürsystem guten Sitz und Flexibilität gewährt. Mit hochdämpfender **OrthoLite®**-Einlegesohle, die größtenteils aus recycelten Materialien besteht.

Obermaterial: Leichtes Starknit
 Futter: Mesh-Netzgewebe
 Laufsohle: Ölbeständiges und rutschhemmendes Gummi
 Zwischensohle: Bloom-EVA
 Fußbett: PU-Schaum mit hochatmungsaktiven recycelten Materialien
 Verschlusssystem: BOA® Schnürsystem
 Passform: Damen
 Größen: 35-42
 Gewicht: 400 gr/Stck (Gr.42)
 Schutz: NANO®-Zehenkappe, metallfreie Durchtrittshemmung
 Norm: EN ISO 20345:2011 S1P, SRC



Art: SG80124



HAZE SATURN

S1P

Das beliebte Modell SOLID GEAR Haze bieten wir nun ab Größe 35 mit klassischer Schnürung an. Das Design wurde um neue Details ergänzt und das Obermaterial verstärkt. Durch die Zwischensole aus nachhaltigem Bloom-EVA erreicht der Tragekomfort einen für sportliche Sicherheitsschuhe bisher unbekanntes Level. Das nahtlose StarKnit-Obermaterial sorgt dafür, dass der Haze Saturn besonders atmungsaktiv und in der Passform flexibel ist. Die speziell entwickelte hochdämpfende Einlegesohle von OrthoLite® besteht hauptsächlich aus recycelten Materialien.

Obermaterial: Leichtes StarKnit
 Futter: Mesh-Netzgewebe
 Laufsohle: Ölbeständiges und rutschhemmendes Gummi
 Zwischensole: Bloom-EVA
 Fußbett: PU-Schaum mit hochatmungsaktiven recycelten Materialien
 Passform: Weite 10
 Größen: 35-48
 Gewicht: 500 gr/Stck (Gr.42)
 Schutz: NANO®-Zehenkappe, metallfreie Durchtrittshemmung
 Norm: EN ISO 20345:2011 S1P, SRC



STARKNIT

BLOOM

OrthoLite
Hybrid

NANOtoe

Art: SG80116



EVOLUTION BLACK

S1P

EVOLUTION BLACK ist die neue Generation der athletischen Sicherheitsschuhe von Solid Gear. Die einzigartige EVA-Hochleistungs-Zwischensole aus hochwertigen Dual Density EVA-Injektionen garantiert Bequemlichkeit auf höchstem Niveau mit verbesserten Dämpfungseigenschaften. Nie zuvor hatte ein Sicherheitsschuh eine so athletische Optik, bei voller Funktion. Nahtlose Oberfläche mit hervorragender Atmungsaktivität. Die Zehenkappe aus NANO ist 40% stärker als Glasfaser, dennoch sehr leicht und dünn. Mit rutschhemmender Gummisohle.

Obermaterial: Leichtes CORDURA® mit TPU-Verstärkungen
 Laufsohle: Ölbeständige und rutschhemmende Gummisohle
 Zwischensole: Dual Density EVA
 Fußbett: Atmungsaktive, antibakterielle und feuchtigkeits-transportierende PU-Einlegesohle
 Passform: Komfortweite 10
 Größen: 36-48
 Gewicht: 500 gr/Stck (Gr.42)
 Schutz: NANO®-Zehenkappe, metallfreie Durchtrittshemmung
 Norm: EN ISO 20345:2011 S1P, SRC



NANOtoe

Art: SG80119



HAZE MOON

S1P

HAZE ist die nächste Generation von Sport-Sicherheitsschuhen von SOLID GEAR. Die einzigartige Dual-Density-EVA Zwischensole bringt Komfort auf die nächste Stufe. Noch nie war ein Sicherheitsschuh so nah an einem Sportschuh. Das StarKnit-Obermaterial ohne Nähte verleiht dem Haze fantastische Atmungsaktivität, Passform und Flexibilität. HAZE ist ESD-konform nach DIN EN 61340-4-3:2002.

Obermaterial: Leichtes nahtloses StarKnit für maximale Atmungsaktivität
 Laufsohle: Ölbeständige und rutschhemmende Gummisohle
 Zwischensole: Dual density EVA
 Fußbett: Atmungsaktive, antibakterielle und feuchtigkeits-transportierende PU Einlegesohle
 Verschlusssystem: BOA® L6 Schnürsystem
 Passform: Komfortweite 10
 Größen: 36-48
 Gewicht: 540 gr/Stck (Gr.42)
 Schutz: NANO®-Zehenkappe, metallfreie Durchtrittshemmung
 Norm: EN ISO 20345:2011 S1P, SRC, ESD



STARKNIT

NANOtoe

Art: SG80122



CLOUD 2.0

S1

CLOUD 2.0 ist wahrscheinlich der leichteste, atmungsaktivste Sicherheitsschuh der Welt. Die Laufsohle ist eine Kombination aus leichtem, injiziertem EVA mit einer rutschhemmenden Laufsohle. Die atmungsaktive Oberfläche ist robust und leicht.

Obermaterial: Leichter Netzstoff
 Laufsohle: Ölbeständige und rutschhemmende Gummisohle
 Zwischensole: Dual Density EVA
 Fußbett: Atmungsaktive, antibakterielle und feuchtigkeits-transportierende PU- Einlegesohle
 Passform: Komfortweite 10
 Größen: 36-48
 Gewicht: 371 gr/Stck (Gr.42)
 Schutz: NANO®-Zehenkappe
 Norm: EN ISO 20345 S1 SRC



NANOtoe

Art: Oasis SG61006



Art: Reckon SG61005



OASIS / RECKON

S3

SOLID GEAR Oasis schafft einen überlegenen Kompromiss zwischen Leichtgewicht und Dämpfung. Dies ist das Ergebnis eines Mikrofaser-Obermaterials und hochdämpfender PU-Zwischensohle. Die gegossene PU-Zwischensohle kombiniert mit einer dünnen Gummi- Laufsohle, führt zu einem sehr leichten Sicherheitsschuh. Eine Glasfaserkappe und der textile Durchtrittschutz ergeben eine perfekte Passform. Das seitliche BOA® Schnürsystem ermöglicht nicht nur ein schnelles An- und Ausziehen, es verbessert deutlich die Weitenregulierung bei schmalen Füßen. OASIS und RECKON sind ESD-konform nach DIN EN 61340-4-3:2002.

Obermaterial:	Mikrofaser
Laufsohle:	Ölbeständige und rutschhemmende Gummisohle
Zwischensohle:	PU gegossen
Fußbett:	Atmungsaktive, antibakterielle und feuchtigkeits-transportierende PU-Einlegesohle
Verschlusssystem:	BOA® Schnürsystem
Passform:	Komfortweite 11
Größen:	36-48
Gewicht:	560/750 gr./Stck (Gr.42)
Schutz:	Glasfaser Zehenkappe, metallfreie Durchtrittshemmung
Norm:	EN ISO 20345:2011 S3, SRC, ESD



Art: SG61007



DUNE

S1P

SOLID GEAR Dune, der perfekte Kompromiss zwischen Atmungsaktivität und Dämpfung. Dies ist das Ergebnis eines Mikrofaser-Obermaterials mit TPU-Verstärkung und hochdämpfender PU-Zwischensohle. Die gegossene PU-Zwischensohle kombiniert mit einer dünnen Gummi- Laufsohle, führt zu einem sehr leichten Sicherheitsschuh. Eine Glasfaserkappe und der textile Durchtrittschutz ergeben eine perfekte Passform. Die zwei Klettverschlüsse ermöglichen ein flexibles Anpassen und Verschließen am Fuß. DUNE ist ESD konform nach DIN EN 61340-4-3:2002.

Obermaterial:	Mikrofaser mit TPU-Verstärkungen
Laufsohle:	Ölbeständige und rutschhemmende Gummisohle
Zwischensohle:	PU gegossen
Fußbett:	Atmungsaktive, antibakterielle und feuchtigkeits-transportierende PU-Einlegesohle
Passform:	Komfortweite 11
Größen:	36-48
Gewicht:	520 gr./Stck (Gr.42)
Schutz:	Glasfaser Zehenkappe, metallfreie Durchtrittshemmung
Norm:	EN ISO 20345:2011 S1P, SRC, ESD



Oasis

Art: SG61008



SEA

S3

SOLID GEAR Sea verbindet in hervorragender Weise Stabilität und Polsterung. Dafür sorgen das langlebige Oberleder, eine neuartige Konstruktion der Einlegesohle und die hochdämpfende Zwischensohle aus gegossenem PU. Auf der Laufsohle mit einer speziellen Profilierung und Gummimischung sind sie jederzeit trittsicher unterwegs. SOLID GEAR Sea sitzt perfekt, gibt Halt und fühlt sich dabei an wie ein Sportschuh. Mit metallfreier Zehenschutzkappe und Nageldurchtrittschutz. SEA ist ESD-konform nach DIN EN 61340-4-3:2002.

Obermaterial: Mattes Lackleder
 Futter: Mesh-Netzgewebe
 Laufsohle: Ölbeständiges und rutschhemmendes Gummi
 Zwischensohle: Gegossenes PU
 Fußbett: Hochatmungsaktiver PU-Schaum
 Passform: Komfortweite 11
 Größen: 35-48
 Gewicht: 510 gr/Stück (Gr.42)
 Schutz: Glasfaser Zehenkappe, metallfreie Durchtrittshemmung
 Norm: EN ISO 20345:2011 S3, SRC, HRO, ESD



Art: SG61002



NAUTILUS

S3

SOLID GEAR Nautilus vereint in sich ein Höchstmaß an Stabilität und Dämpfung. Dafür sorgen das langlebige Oberleder, eine neue Konstruktion der Einlegesohle und die hochdämpfende Zwischensohle aus gegossenem PU. Die profilierte Laufsohle aus einer speziellen Gummimischung bietet exzellenten Grip auf allen Oberflächen. SOLID GEAR Nautilus sitzt perfekt am Fuß, gibt Halt und fühlt sich an wie ein Sportschuh. Mit metallfreier Zehenschutzkappe und Durchtrittschutz. Das BOA® Schnürsystem mit Lasche erleichtert ein bequemes Anziehen und Schließen. NAUTILUS ist ESD-konform nach DIN EN 61340-4-3:2002.

Obermaterial: Mattes Lackleder
 Futter: Mesh-Netzgewebe
 Laufsohle: Ölbeständiges und rutschhemmendes Gummi
 Zwischensohle: Gegossenes PU
 Fußbett: Hochatmungsaktiver PU-Schaum
 Verschlusssystem: BOA® Schnürsystem
 Passform: Komfortweite 11
 Größen: 35-48
 Gewicht: 570 gr/Stück (Gr.42)
 Schutz: Glasfaser Zehenkappe, metallfreie Durchtrittshemmung
 Norm: EN ISO 20345:2011 S3, SRC, HRO, ESD



Art: SG61001



OCEAN

S1P

Beim SOLID GEAR Ocean trifft Langlebigkeit auf Leichtigkeit auf Komfort und Flexibilität. Die gegossene PU-Zwischensohle kombiniert mit einer dünnen Gummi-Laufsohle, führt zu einem sehr leichten und langlebigen Sicherheitsschuh. Der Schaft aus mattem Lackleder, sowie das Funktionsfutter ohne unnötige Nähte zusammen mit der Glasfaserkappe und dem textilen Durchtrittschutz ergeben eine perfekte Passform. Das BOA® Schnürsystem ermöglicht leichtes und schnelles An- und Ausziehen. Ocean ist ESD-konform nach DIN EN 61340-4-3:2002.

Obermaterial: Mattes Lackleder
 Laufsohle: Ölbeständige und rutschhemmende Gummisohle
 Zwischensohle: PU gegossen
 Fußbett: Atmungsaktive, Antibakterielle und feuchtigkeits-transportierende PU-Einlegesohle
 Verschlusssystem: BOA® Schnürsystem
 Passform: Komfortweite 11
 Größen: 36-48
 Gewicht: 560 gr/Stück (Gr.42)
 Schutz: Glasfaser Zehenkappe, metallfreie Durchtrittshemmung
 Norm: EN ISO 20345:2011 S1P, SRC, ESD



Art: SG61003



ATLANTIC

S1P

SOLID GEAR Atlantic, eine Sandale die auf Leichtigkeit, Komfort und Flexibilität trifft. Die gegossene PU-Zwischensohle kombiniert mit einer dünnen Gummi-Laufsohle, führt zu einem sehr leichten und langlebigen Sicherheitsschuh. Der Schaft aus mattem Lackleder, TPU Verstärkungen und deren großzügigen Öffnungen bieten optimale Atmungsaktivität. Eine Glasfaserkappe und der textile Durchtrittschutz ergeben eine perfekte Passform. Das BOA® Schnürsystem ermöglicht leichtes und schnelles An- und Ausziehen. Atlantic ist ESD-konform nach DIN EN 61340-4-3:2002.

Obermaterial: Mattes Lackleder mit TPU-Verstärkung
 Laufsohle: Ölbeständige und rutschhemmende Gummisohle
 Zwischensohle: PU gegossen
 Fußbett: Atmungsaktive, Antibakterielle und feuchtigkeits-transportierende PU-Einlegesohle
 Verschlusssystem: BOA® Schnürsystem
 Passform: Komfortweite 11
 Größen: 36-48
 Gewicht: 570 gr/Stück (Gr. 42)
 Schutz: Glasfaser Zehenkappe, metallfreie Durchtrittshemmung
 Norm: EN ISO 20345:2011 S1P, SRC, ESD



Art: SG61013



STREAM

S1PS

Stream ist ein belüfteter Lowcut-Schuh mit einer Reihe von Hochleistungsmerkmalen. Dank einer PU-Zwischensohle mit hoher Dämpfung und Gummimischung mit ausgezeichneter Griffigkeit verleiht Stream ein sportliches Gefühl. Das Obermaterial besteht aus leichtem Textil und einem großen TPU-verstärkten Fenster aus Polyamid-Netz, das für maximale Belüftung sorgt. Atmungsaktives Futter aus 100% recyceltem Polyester. Stream verwendet die speziell entwickelte OrthoLite®-Einlegesohle mit hoher Rückfederung, die hauptsächlich aus recycelten Materialien besteht. Erhöhte Stabilität und Steifigkeit der Einlegesohle und des Schaftes. Zehenkappe aus Fiberglas und weicher Nagelschutz aus recyceltem Polyester. ESD-Funktion gemäß EN IEC 61340-4-3:2018.

Obermaterial: Textile
 Futter: 100% Recycled Mesh
 Laufsohle: Ölbeständige und rutschhemmende Gummisohle
 Zwischensohle: PU gegossen
 Fußbett: Atmungsaktive, antibakterielle und feuchtigkeits-transportierende PU-Einlegesohle
 Passform: Komfortweite 11
 Größen: 36-48
 Gewicht: 580 gr/Stück (Gr.42)
 Schutz: Glasfaser Zehenkappe, Durchtrittshemmung
 Norm: EN ISO 20345:2011 S1P, SRC, HRO





Art: Talus GTX Low SG61012



Art: Talus GTX Mid SG61011



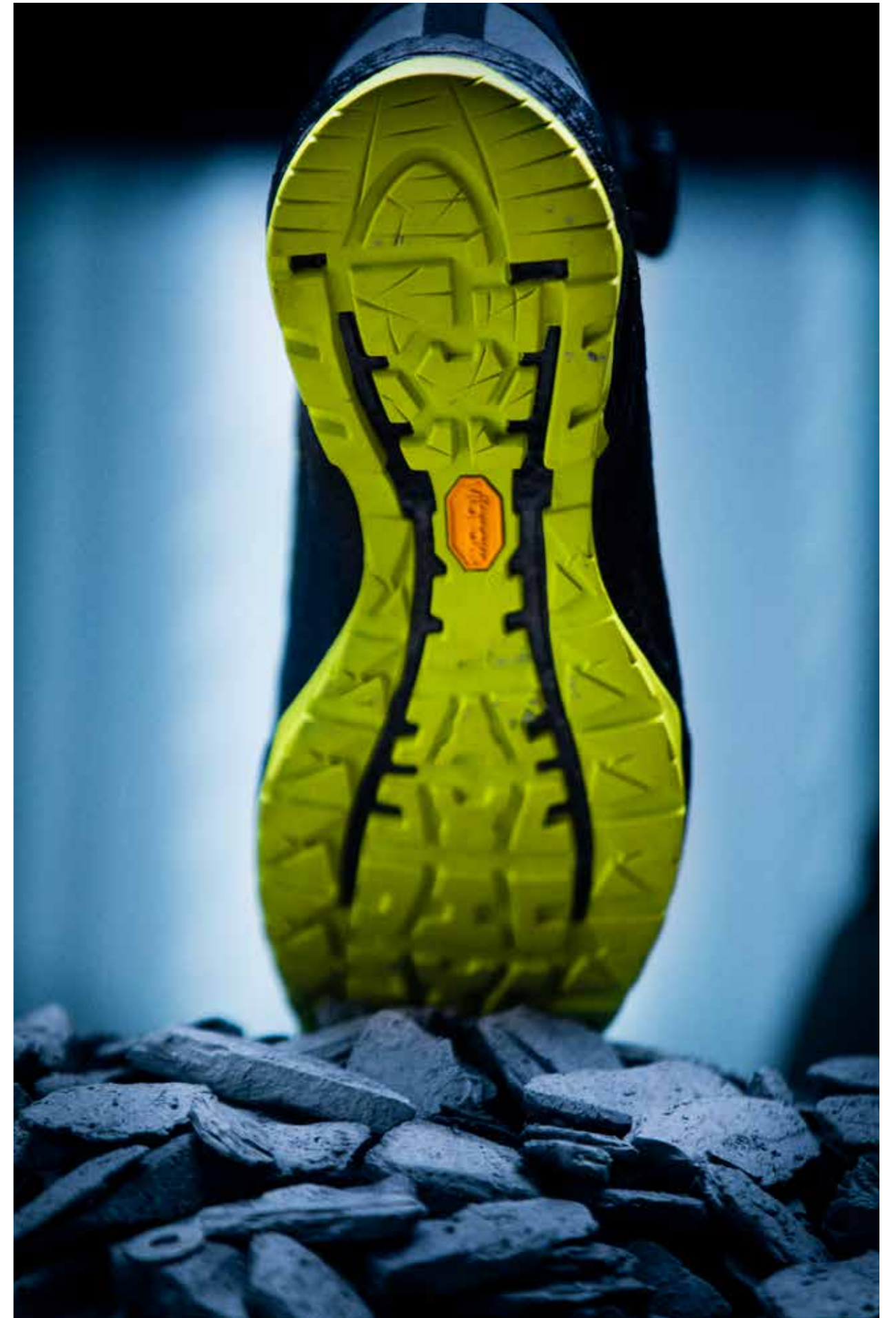
TALUS GTX LOW / TALUS GTX MID

S3

Der Talus GTX High ist ein dezenter, hoch geschnittener Stiefel, der dennoch mit einer Reihe von Hochleistungsfunktionen ausgestattet ist. Der Schuh gibt ein sportliches Gefühl dank seiner stark dämpfenden, gegossenen PU-Zwischensohle die außerdem hervorragenden Grip bietet. Das Obermaterial besteht aus strapazierfähigem Leder von LWG in Kombination mit leichter Mikrofaser. Membrane und Winterfutter aus **GORE-TEX®** sorgen für hohe Atmungsaktivität und Isolierung und verhindern gleichzeitig, dass Wasser in den Schuh eindringt. Die Schnellschnürung ermöglicht einen schnellen Ein- und Ausstieg aus dem Schuh. Wer die traditionelle Schnürung und noch mehr Diskretion bevorzugt, kann die Speed-Schnürung mit den ergänzenden schwarzen Schnürsenkeln austauschen. Zehenkappe aus Fiberglas und weicher Nagelschutz. **ESD**-Funktion gemäß EN IEC 61340-4-3:2018.

Obermaterial: LWG-zertifiziertes Leder und Mikrofaser
 Membran: GORE-TEX®
 Laufsohle: Ölbeständige und rutschhemmende Gummisohle
 Zwischensohle: PU gegossen
 Fußbett: Hoch atmungsaktiver PU-Schaum
 Verschlusssystem: Schnellschnürsystem
 Passform: Komfortweite 11
 Größen: 35-48
 Gewicht: 600/720 gr/Stück (Gr.42)
 Schutz: Glasfaser Zehenkappe, metallfreie Durchtrittshemmung
 Norm: EN ISO 20345:2011 S3, SRC, HRO, WR, CI, ESD





ZUVERLÄSSIGER UND KOMFORTABLER
GELÄNDESICHERHEITSSCHUH FÜR STABILITÄT UND
HALT BEI ARBEITEN IM FREIEN.

EN ISO 20345:2011 S3, SRC, WR, HRO

TRUSTED TRACTION **STABILITY** WATERPROOF

PRIME GTX MID / LOW



Der Prime GTX ist in zwei verschiedenen Ausführungen erhältlich: Low und Mid.

GORE-TEX® hält die Füße sowohl von außen als auch von innen trocken, so dass man die Nässe ignorieren kann. Das nahtlose **CORDURA®** Stretch-Obermaterial sorgt für unvergleichliche Strapazierfähigkeit und Komfort.



Hoch geschnitten mit hervorragender Knöchelunterstützung für größtmögliche Stabilität und Schutz.



Mit dem **BOA®** Schnürsystem und der weichen, strapazierfähigen **ETPU-Zwischensohle** ist der Prime GTX bestens gerüstet, um jede Aufgabe mit Selbstvertrauen und Komfort zu meistern.



Die **VIBRAM®**-Gummilaufsohle sorgt für sicheren Halt, egal ob man eine Leiter besteigt oder durch den Schlamm wadet.



PRIME GTX LOW / PRIME GTX MID

S3

Solid Gear's beliebteste Sohle aller Zeiten ist jetzt mit leichtem Voll-ETPU im Mittelteil erhältlich. Alle Träger, die Top-Komfort und Stabilität priorisieren, können jetzt auch die Top Performance ETPU genießen. Die Gummi-Außensohle von **VIBRAM®** ist nach wie vor sehr haltbar und hat gute Anti-Rutsch-Eigenschaften. Die Torsionssteifigkeit des Schuhs kommt von den doppelten TPU-Schäften und trägt zur Ergonomie bei. Das strapazierfähige Obermaterial aus Mikrofaser mit **GORE-TEX®**-Membran sorgt für Wasserdichtigkeit und gleichzeitig für gute Atmungsaktivität. Die neu gestaltete, ergonomische Lasche mit **GORE-TEX®** Stretch-Technologie im Obermaterial sowie die hohe Fersenkappe und das **BOA®** Schnürsystem machen diesen Schuh in Bezug auf die Passform für den Benutzer einzigartig.

Obermaterial: CORDURA® Stretch
Futter: Wasserdichte und atmungsaktive GORE-TEX®-Membran
Laufsohle: Öl- und hitzebeständige, rutschhemmende VIBRAM®-Gummisohle
Zwischensohle: ETPU
Fußbett: Atmungsaktives EVA mit Poron-Pads
Verschlußsystem: BOA® Schnürsystem
Passform: Komfortweite 11
Größen: 36-48
Gewicht: 690/850 gr/Stck (Gr.42)
Schutz: Glasfaser Zehenkappe, metallfreie Durchtrittshemmung
Norm: EN ISO 20345:2011 S3, SRC, WR





Art: SG80010



GRIT

S3

Solid Gear's beliebteste Sohle aller Zeiten ist jetzt mit leichtem Voll-ETPU im Mittelteil erhältlich. Alle Träger, die Top-Komfort und Stabilität priorisieren, können jetzt auch die Top-Performance ETPU genießen. Die Gummi-Außensohle von **VIBRAM®** ist nach wie vor sehr haltbar und hat gute Anti-Rutsch-Eigenschaften. Die Torsionssteifigkeit des Schuhs kommt von den doppelten TPU-Schäften und trägt zur Ergonomie bei. Das strapazierfähige und wasserabweisende **StarKnit®** Obermaterial ist mit TPU verstärkt, wobei eine gute Atmungsaktivität erhalten bleibt. Die neu gestaltete, ergonomische Lasche, zusammen mit einer hohen Fersenkappe und dem **BOA®** Schnürsystem, machen diesen Schuh wirklich einzigartig, wenn es um die Passform für den Benutzer geht, indem die besten Teile sowohl aus der Athletic- als auch aus der Trekking-Familie verwendet werden.

Obermaterial:	StarKnit
Laufsohle:	Öl- und hitzebeständige, rutschhemmende VIBRAM®-Gummi-Sohle
Zwischensohle:	ETPU
Fußbett:	Atmungsaktives EVA mit Poron-Pads
Verschlusssystem:	BOA® Schnürsystem
Passform:	Komfortweite 11
Größen:	36-48
Gewicht:	610 gr/Stk (Gr. 42)
Schutz:	Glasfaser Zehenkappe, metallfreie Durchtrittshemmung
Norm:	EN ISO 20345:2011 S3, SRC



Art: SG80013



VAPOR 3 LOW

S3S

Die dritte Generation des Vapor wurde mit mehreren Hochleistungsmaterialien und -komponenten ausgerüstet. Das Obermaterial ist eine Kombination aus LWG-Leder und speziellem Ripstop-Textil. Klassische Konfiguration des **BOA®** Schnürsystems für eine optimale Passform. 3D-Mesh-Futter aus recyceltem Polyester. **ETPU**-Zwischensohle mit Energierückgabe und Dämpfung, die lange anhält. Duale TPU-Gelenkteile sind in die Zwischensohle integriert, um eine marktweit einzigartige Stabilität und Torsionssteifigkeit zu gewährleisten. Die Gummi-Außensohle von **VIBRAM®** ist sehr haltbar und hat gute Anti-Rutsch-Eigenschaften. Die Einlegesohle aus **OrthoLite®**, die speziell für den Solid Gear-Leisten entwickelt wurde, verfügt über hervorragende Rückpralleigenschaften und besteht hauptsächlich aus recycelten Materialien. **ESD**-Funktion gemäß EN IEC 61340-4-3:2018.

Obermaterial: LWG Nubukleder / CORDURA®-Ripstop
 Futter: Recyceltes Polyester-3D-Netz
 Laufsohle: Öl- und hitzebeständige, rutschhemmende VIBRAM® Gummisohle
 Zwischensohle: ETPU
 Fußbett: PU-Schaum mit hoch atmungsaktiven, recycelten Materialien
 Verschlusssystem: BOA® Schnürsystem
 Passform: Komfortweite 11
 Größen: 36-48
 Gewicht: 722 gr/Stck (Gr.42)
 Schutz: Glasfaser Zehenkappe, metallfreie Durchtrittshemmung EN ISO 20345:2022 S3S, SR, HRO, FO



Art: SG80016



VAPOR 3 AIR

S1PS

Die dritte Generation des Vapor wurde mit mehreren Hochleistungsmaterialien und -komponenten ausgerüstet. Das Obermaterial ist eine Kombination aus LWG-Leder und speziellem Ripstop-Textil und atmungsaktivem Netz. Klassische Konfiguration des **BOA®** Schnürsystems für eine optimale Passform. 3D-Mesh-Futter aus recyceltem Polyester. **ETPU**-Zwischensohle mit Energierückgabe und Dämpfung, die lange anhält. Duale TPU-Schäfte sind in die Zwischensohle integriert, um eine marktweit einzigartige Stabilität und Torsionssteifigkeit zu gewährleisten. Die Gummi-Außensohle von **VIBRAM®** ist sehr haltbar und hat gute Anti-Rutsch-Eigenschaften. Die Einlegesohle aus **OrthoLite®**, die speziell für den Solid Gear-Leisten entwickelt wurde, verfügt über hervorragende Rückpralleigenschaften und besteht hauptsächlich aus recycelten Materialien. **ESD**-Funktion gemäß EN IEC 61340-4-3:2018.

Obermaterial: LWG Nubukleder und Textil
 Futter: Recyceltes Polyester-3D-Netz
 Laufsohle: CORDURA®-Ripstop mit Leder Öl- und hitzebeständige, rutschhemmende VIBRAM® Gummisohle
 Zwischensohle: ETPU
 Fußbett: PU-Schaum mit hoch atmungsaktiven, recycelten Materialien
 Verschlusssystem: BOA® Schnürsystem
 Passform: Komfortweite 11
 Größen: 36-48
 Gewicht: 722 gr/Stck (Gr.42)
 Schutz: Glasfaser Zehenkappe, metallfreie Durchtrittshemmung EN ISO 20345:2022 S1PS, SR, HRO, FO



Art: SG80017



VAPOR 3 EXPLORE

S3S

Die dritte Generation des Vapor wurde mit mehreren Hochleistungsmaterialien und -komponenten ausgerüstet. Das Obermaterial ist eine Kombination aus LWG-Leder und speziellem Ripstop-Textil. Klassische Konfiguration des **BOA®** Schnürsystems für eine optimale Passform. 3D-Mesh-Futter aus recyceltem Polyester. **ETPU**-Zwischensohle mit Energierückgabe und Dämpfung, die lange anhält. Duale TPU-Gelenkteile sind in die Zwischensohle integriert, um eine marktweit einzigartige Stabilität und Torsionssteifigkeit zu gewährleisten. Die Gummi-Außensohle von **VIBRAM®** ist sehr haltbar und hat gute Anti-Rutsch-Eigenschaften. Die Einlegesohle aus **OrthoLite®**, die speziell für den Solid Gear-Leisten entwickelt wurde, verfügt über hervorragende Rückpralleigenschaften und besteht hauptsächlich aus recycelten Materialien. **ESD**-Funktion gemäß EN IEC 61340-4-3:2018.

Obermaterial: LWG Nubukleder / CORDURA®-Ripstop
 Futter: Recyceltes Polyester-3D-Netz
 Laufsohle: Öl- und hitzebeständige, rutschhemmende VIBRAM® Gummisohle
 Zwischensohle: ETPU
 Fußbett: PU-Schaum mit hoch atmungsaktiven, recycelten Materialien
 Verschlusssystem: BOA® Schnürsystem
 Passform: Komfortweite 11
 Größen: 36-48
 Gewicht: 722 gr/Stck (Gr.42)
 Schutz: Glasfaser Zehenkappe, metallfreie Durchtrittshemmung EN ISO 20345:2022 S3S, SR, HRO, FO



Art: SG80003

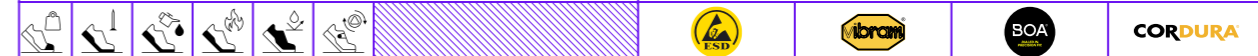


VAPOR 2.0

S3

Vapor ist ein technischer Sicherheitsschuh, der modernes Design mit den besten Materialien seiner Klasse vereint. Die Kombination aus einer **VIBRAM®** Laufsohle mit dem leichten und robusten **CORDURA®**-Ripstop Material kreiert einen sportlichen Look. Alles zusammen mit dem einzigartigen **BOA®** Schnürsystem ist dieser die erste Wahl! **ESD**-konform nach DIN EN 61340-4-3:2002

Obermaterial: CORDURA®-Ripstop mit Leder
 Laufsohle: Öl- und hitzebeständige, rutschhemmende VIBRAM® Gummisohle
 Zwischensohle: Leistungsstarke EVA-Sohle mit TPU Gelenkteil
 Fußbett: Atmungsaktive, antibakterielle EVAEinlegesohle mit Poron Pads
 Verschlusssystem: BOA® Schnürsystem
 Passform: Komfortweite 11
 Größen: 36-48
 Gewicht: 722 gr/Stck (Gr.42)
 Schutz: Aluminium Zehenkappe, metallfreie Durchtrittshemmung EN ISO 20345 S3 HRO SRC ESD



Art: Hydra GTX SG80006



Art: Phoenix GTX SG80007



HYDRA GTX / PHOENIX GTX

S3

Der Hydra GTX und der Phoenix GTX sind technische Sicherheitsschuhe, welche modernes Design mit den besten Materialien verbinden. Hier ist eine **VIBRAM®** Laufsohle mit einem leichten und robusten **CORDURA®**-Ripstop Material kombiniert worden, um einen sportlichen Look zu kreieren. Die Addition des einzigartigen **BOA®**-Schnürsystem mit wasserdichtem und atmungsaktivem **GORE-TEX®** macht dieses Produkt zur perfekten Wahl.

Obermaterial: CORDURA®-Ripstop und Leder
 Futter: Wasserdichte und atmungsaktive GORE-TEX®-Membran
 Laufsohle: Öl- und hitzebeständige, rutschhemmende VIBRAM®-Gummisohle
 Zwischensohle: Hochleistungs-EVA mit TPU-Gelenk
 Fußbett: Atmungsaktive EVA-Innensohle mit Poron-Pads
 Verschlusssystem: BOA®-Schnürsystem
 Passform: Komfortweite 11
 Größen: 36-48
 Gewicht: 684 / 738 gr/Stk (Gr. 42)
 Schutz: Glasfaser Zehenkappe, metallfreie Durchtrittshemmung
 Norm: EN ISO 20345:2011 S3, SRC, HRO, WR



Art: Enforcer GTX SG80008



Art: Marshal GTX SG80009



ENFORCER GTX / MARSHAL GTX

S3

Solid Gear Enforcer GTX und Marshal GTX sind technische Sicherheitsschuhe, die modernes Design mit erstklassigen Materialien für Wasserschutz, Langlebigkeit und einen sportlichen Look verbinden. Wasserdicht und atmungsaktiv. Das **GORE-TEX®**-Futter hält Ihre Füße trocken und bequem, während die **VIBRAM®**-Außensohle, das Nubukleder mit der höchsten Narbung und das **CORDURA®**-Ripstop-Material einen hervorragenden Schutz und Robustheit bieten. Das einzigartige **BOA®**-Schnürsystem, das den Druck gleichmäßig auf die Füße verteilt, sorgt für eine optimale Passform.

Obermaterial: CORDURA®-Ripstop und Leder
 Futter: Wasserdichte und atmungsaktive GORE-TEX®-Membran
 Laufsohle: Öl- und hitzebeständige, rutschhemmende VIBRAM®-Gummisohle
 Zwischensohle: Hochleistungs-EVA mit TPU-Gelenk
 Fußbett: Atmungsaktive EVA-Innensohle mit Poron-Polstern
 Verschlusssystem: BOA®-Schnürsystem
 Passform: Komfortweite 11
 Größen: 36-48
 Gewicht: 610/738 gr/Stk (Gr. 42)
 Schutz: Glasfaser Zehenkappe, metallfreie Durchtrittshemmung
 Norm: EN ISO 20345:2011 S3, SRC, HRO, WR



Art: Tigris GTX AG Low SG81003



Art: Tigris GTX AG Mid SG81002



TIGRIS GTX AG LOW / TIGRIS GTX AG MID

S3

SOLID GEAR Tigris GTX AG Low bietet eine einzigartige Kombination aus überragender Bodenhaftung, geringem Gewicht, hervorragender Dämpfung und Atmungsaktivität. Der Schuh kombiniert die Arctic Grip Pro-Funktion von **VIBRAM®** mit einer wasserdichten **GORE-TEX®**-Isolierung. Höchste Qualität und Detailgenauigkeit garantieren erstklassige Leistung.

Obermaterial: Nubuck und **CORDURA®**
 Membran: **GORE-TEX®**
 Laufsohle: **VIBRAM®**-Arctic Grip Pro-Gummilaufsohle
 Zwischensohle 1: EVA
 Zwischensohle 2: ETPU im Fersenbereich
 Fußbett: Hoch atmungsaktiver, feuchtigkeitsabsorbierender und antibakterieller PU-Schaum
 Verschlusssystem: **BOA®**-Schnürsystem
 Passform: Komfortweite 11
 Größen: 36-48
 Gewicht: 625 / 660 gr./Stck (Gr. 42)
 Schutz: Glasfaser Zehenkappe, metallfreie Durchtrittshemmung
 Norm: EN ISO 20345:2011 S3, SRC, WR



Art: Onyx Low SG81005



Art: Shale Low SG81008



Art: Onyx Mid SG81006



Art: Shale Mid SG81009



ONYX LOW / ONYX MID

S3

Hart, kräftig und langlebig mit robustem Design. Diese Attribute sind Merkmale der neuen Trekking Familie Onyx. Nahtloser Oberteil mit **CORDURA**-Verstärkungen und reflektierenden Applikationen sorgen für hohe Haltbarkeit und Sichtbarkeit, mit Glasfaserkappe, einen Textilen Durchtrittschutz und mit dem **BOA**-Schnürsystem ergibt dies eine perfekte Passform Gegossene Polyurethan Zwischensohle zusammen mit einer starken Gummilaufsohle für perfekten Grip auf losen Untergrund und unebenen Flächen weißt die höchste rutschhemmende Klasse SRC auf.

Obermaterial: CORDURA® Canvas
 Laufsohle: Ölbeständige und rutschhemmende Gummisohle
 Zwischensohle: PU gegossen
 Fußbett: Atmungsaktive, antibakterielle und feuchtigkeits-transportierende PU- Einlegesohle
 Verschlusssystem: BOA®-Schnürsystem
 Passform: Komfortweite 11
 Größen: 36-48
 Gewicht: 670/700 gr/Stck (Gr. 42)
 Schutz: Glasfaser Zehenkappe, metallfreie Durchtrittshemmung
 Norm: EN ISO 20345:2011 S3, SRC, HRO



CORDURA

SHALE LOW / SHALE MID

S3

Robust, strapazierfähig und langlebig mit einem sportlichen Look. Das alles bietet die neu entwickelte Trekking Linie Shale. Nahtlose Obermaterialien mit langlebigem Canvas gewährleisten hohen Tragekomfort, und Reflektoren sorgen für Sichtbarkeit. Mit Shale Low hast du jederzeit einen starken Auftritt. Die gegossene PU-Zwischensohle ermöglicht zusammen mit einer stabilen Laufsohle aus Gummi besten Grip auch auf unebenen Oberflächen. Metallfrei.

Obermaterial: Mikrofaser und Nyloncanvas
 Futter: Mesh-Netzgewebe
 Laufsohle: Gummi
 Zwischensohle: Gegossenes PU
 Fußbett: Hochatmungsaktiver PU-Schaum
 Sicherheit: Reflektoren auf dem Obermaterial
 Passform: Komfortweite 11
 Größen: 36-48
 Gewicht: 600/700 gr/Stck (Gr. 42)
 Schutz: Glasfaser Zehenkappe, metallfreie Durchtrittshemmung
 Norm: EN ISO 20345:2011 S3, SRC, HRO





Art: Griffin SG73001



Art: Falcon SG73002



GRIFFIN / FALCON

S3

GRIFFIN und FALCON gehören zu der nächsten Generation Sicherheitsschuhe, welche die neueste Technologie verwenden und damit eine einzigartige Kombination aus langlebigen, leichten und super komfortablen Sicherheitsschuhen bieten. Die neue, exklusive öl- und rutschhemmende TPU Sohle von **VIBRAM®** wurde speziell für den herausragenden Grip auf Eis und Schnee, selbst bei niedrigen Temperaturen, entworfen. Unser TECH-Leder wurde in Kombination mit **CORDURA®**-Ripstop gemacht, welches so behandelt wurde, dass es wasserabweisend und atmungsaktiv ist. Unsere Glasfaser Zehenkappe ist leichter und sicherer als traditionelle Zehenkappen und kombiniert eine mehrlagige Technologie, welche ein sportliches Design kreiert und trotzdem gute Bewegungsfreiheit gewährleistet. Unsere neue Kompositsohle ist leichter, dünner und stärker als je zuvor und ermöglicht einen komfortablen, flexiblen Schuh. GRIFFIN und FALCON sind ein Statement unserer Schuhmacherleidenschaft.

Obermaterial: TECH-Leder mit CORDURA®-Ripstop
 Futter: 3D atmungsaktives Futter
 Laufsohle: Öl- und rutschhemmende, nicht kreidende TPU Sohle aus VIBRAM®
 Fußbett: Atmungsaktives und antibakterielles Fussbett mit Poron Pads
 Passform: Komfortweite 11
 Größen: 36-48
 Gewicht: 600 / 900 gr/Stck (Gr. 42)
 Schutz: Glasfaser Zehenkappe, metallfreie Durchtrittshemmung
 Norm: EN ISO 20345 S3 SRC



Art: Atlas SG74003



Art: Apollo SG74002



ATLAS / APOLLO

S3

ATLAS und APOLLO gehören zu der nächsten Generation Sicherheitsschuhe, welche die neueste Technologie verwenden und damit eine einzigartige Kombination aus langlebigen, leichten und super komfortablen Sicherheitsschuhen bieten. Die neue, exklusive öl- und rutschhemmende TPU Sohle von **VIBRAM®** wurde speziell für den herausragenden Grip auf Eis und Schnee, selbst bei niedrigen Temperaturen, entworfen. Unser TECH-Leder wurde aus einem speziell genarbt, imprägnierten Leder gemacht, welches so behandelt wurde, dass es wasserabweisend und atmungsaktiv ist. Unsere Glasfaser Zehenkappe ist leichter und sicherer als traditionelle Zehenkappen und kombiniert eine mehrlagige Technologie, welche ein sportliches Design kreiert und trotzdem gute Bewegungsfreiheit gewährleistet. Unsere neue Kompositsohle ist leichter, dünner und stärker als je zuvor und ermöglicht einen komfortablen, flexiblen Schuh. Atlas ist ein Statement unserer Schuhmacherleidenschaft.

Obermaterial: TECH-Leder ist ein vollnarbiges, imprägniertes Leder, welches wasserabweisend und atmungsaktiv ist
 Futter: 3D atmungsaktives Futter
 Laufsohle: Öl- und rutschhemmende, nicht kreidende TPU Sohle aus **VIBRAM®**
 Zwischensohle: PU
 Fußbett: Atmungsaktives und antibakterielles Fussbett mit Poron Pads
 Passform: Komfortweite 11
 Größen: 36-48
 Gewicht: 713 / 736 gr/Stck (Gr. 42)
 Schutz: Glasfaser Zehenkappe, metallfreie Durchtrittshemmung
 Norm: EN ISO 20345:2011 S3, SRC



Art: SG75002



BRAVO GTX

S3

BRAVO GTX ist ein Sicherheitsschuh im klassischen Design, entwickelt nach dem neuesten Stand der Technik aus TECH-Leder, einem vollnarbigen, imprägnierten Leder mit äußerst hoher Strapazierfähigkeit. Mit **VIBRAM®** Gummisohle und dem neu entwickelten Flex-System für ein gutes Abrollverhalten. Die technisch hochwertige PU Mittelsohle sorgt für maximalen Komfort. Mit **GORE-TEX®**-Membran für Wasserdichtigkeit und Atmungsaktivität.

Obermaterial: TECH-Leder und **CORDURA®**
 Futter: **GORE-TEX®**-Membrane, wasserdicht und atmungsaktiv
 Laufsohle: Öl- und hitzebeständige, rutschhemmende **VIBRAM®**-Gummisohle
 Zwischensohle: High Pressure PU-Zwischensohle
 Fußbett: Atmungsaktive, antibakterielle EVAEinlegesohle mit Poron Pads
 Passform: Komfortweite 11
 Größen: 36-48
 Gewicht: 700 / 800 gr/Stck (Gr.42)
 Schutz: Glasfaser Zehenkappe, metallfreie Durchtrittshemmung
 Norm: EN ISO 20345:2011 S3, SRC, HRO, WR



Art: SG61004



SHORE

S3

SOLID GEAR Shore ist ein mit THERMO- Flies Futter entwickelter Sicherheitswinterstiefel und schafft einen überlegenen Kompromiss zwischen Leichtgewicht und Dämpfung. Dies ist das Ergebnis eines Mikrofaser-Obermaterials und hochdämpfender PU-Zwischensohle. Die gegossene PU-Zwischensohle kombiniert mit einer dünnen Gummi- Laufsohle, führt zu einem sehr leichten Sicherheitsschuh. Eine Glasfaserkappe und der textile Durchtrittschutz ergeben eine perfekte Passform. Das seitliche BOA®-Schnürsystem ermöglicht nicht nur ein schnelles An- und Ausziehen, es verbessert deutlich die Weitenregulierung bei schmalen Füßen. SHORE ist ESD-konform nach DIN EN 61340-4-3:2002.

Obermaterial: Mikrofaser
 Futter: Technisches Polyesterfleece
 Laufsohle: Ölbeständige und rutschhemmende Gummi- sohle
 Zwischensohle: PU gegossen
 Fußbett: Atmungsaktive, antibakterielle und feuchtigkeits- transportierende PU-Einlegesohle
 Verschlusssystem: BOA®-Schnürsystem
 Passform: Komfortweite 11
 Größen: 36-48
 Gewicht: 720 gr/Stück (Gr. 42)
 Schutz: Glasfaser Zehenkappe, metallfreie Durchtrittshemmung
 Norm: EN ISO 20345:2011 S3, SRC, ESD



Art: SG61010



TALUS GTX HIGH

S3

Der Talus GTX High ist ein dezenter, hoch geschnittener Stiefel, der dennoch mit einer Reihe von Hochleistungsfunktionen ausgestattet ist. Der Schuh gibt ein sportliches Gefühl dank seiner stark dämpfenden, gegossenen PU- Zwischensohle die außerdem hervorragenden Grip bietet. Das Obermaterial besteht aus strapazierfähigem Leder von LWG in Kombination mit leichter Mikrofaser. Membrane und Winterfutter aus GORE-TEX® sorgen für hohe Atmungsaktivität und Isolierung und verhindern gleichzeitig, dass Wasser in den Schuh eindringt. Die Schnellschnürung ermöglicht einen schnellen Ein- und Ausstieg aus dem Schuh. Wer die traditionelle Schnürung und noch mehr Diskretion bevorzugt, kann die Speed-Schnürung mit den ergänzenden schwarzen Schnürsenkeln austauschen. Zehenkappe aus Fiberglas und weicher Nagelschutz. ESD-Funktion gemäß EN IEC 61340-4-3:2018.

Obermaterial: LWG-zertifiziertes Leder und Mikrofaser
 Futter: Synthetische Wolle von GORE-TEX®
 Laufsohle: Ölbeständige und rutschhemmende Gummi- sohle
 Zwischensohle: PU gegossen
 Fußbett: Hoch atmungsaktiver PU-Schaum
 Verschlusssystem: Schnellschnürsystem
 Passform: Komfortweite 11
 Größen: 35-48
 Gewicht: 720 gr/Stück (Gr. 42)
 Schutz: Glasfaser Zehenkappe, metallfreie Durchtrittshemmung
 Norm: EN ISO 20345:2011 S3, SRC, HRO, WR, CI, ESD



Art: SG80005

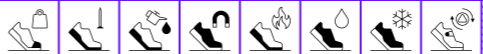


POLAR GTX

S3

Einzigtartiger Sicherheitstiefel. Kombiniert erstklassiges Nubukleder mit CORDURA®-Ripstop Material, wasserdichter und atmungsaktiver GORE-TEX®-Membran, synthetischem Woll-Winter-Futter, BOA®- Schnürsystem, öl- und rutschsicherer VIBRAM® Laufsohle.

Obermaterial: Nubukleder und BOA®-Schnürsystem
 Futter: Wasserdichte und atmungsaktive GORE-TEX® Membran, synthetische Wolle
 Laufsohle: Öl- und hitzebeständige, rutschhemmende VIBRAM®-Gummi- sohle
 Zwischensohle: Hochleistungs-EVA mit TPU-Gelenk
 Fußbett: Atmungsaktive EVA-Innensohle mit Poron-Pads
 Passform: Komfortweite 11
 Größen: 36-48
 Gewicht: 861 gr/Stück (Gr. 42)
 Schutz: Glasfaser Zehenkappe, metallfreie Durchtrittshemmung
 Norm: EN ISO 20345, S3, HRO, SRC, WR





EIN ROBUSTER, LEICHTER SICHERHEITSTIEFEL FÜR KOMFORT UND WETTERSCHUTZ BEI KALTEN BEDINGUNGEN.

EN ISO 20345:2011 S3, SRC, WR, CI

LIGHT WEIGHT **STRONG GRIP** WATERPROOF

TIGRIS GTX AG HIGH



Die **VIBRAM®** Arctic Grip Pro Außensohle sorgt für Bodenhaftung, egal ob auf nassem Eis oder verschneitem Terrain.



TIGRIS GTX AG HIGH

S3

SOLID GEAR Tigris GTX AG Low bietet eine einzigartige Kombination aus überragender Bodenhaftung, geringem Gewicht, hervorragender Dämpfung und Atmungsaktivität. Der Schuh kombiniert die Arctic Grip Pro-Funktion von **VIBRAM®** mit einer wasserdichten **GORE-TEX®**-Isolierung. Höchste Qualität und Detailgenauigkeit garantieren erstklassige Leistung.

Obermaterial: Nubuck und CORDURA®
 Membran: GORE-TEX®
 Laufsohle: VIBRAM®-Arctic Grip Pro-Gummilaufsohle
 Zwischensohle 1: EVA
 Zwischensohle 2: ETPU im Fersenbereich
 Fußbett: Hoch atmungsaktiver, feuchtigkeitsabsorbierender und antibakterieller PU-Schaum
 Verschlußsystem: BOA® Schnürsystem
 Passform: Komfortweite 11
 Größen: 36-48
 Gewicht: 625 / 660 gr./Stck (Gr. 42)
 Schutz: Glasfaser Zehenkappe, metallfreie Durchtrittshemmung
 Norm: EN ISO 20345:2011 S3, SRC, WR



Art: SG74001



SPARTA

S3

SPARTA gehört zur Generation Sicherheitswinterstiefel wie ATLAS / APOLLO. Das THERMO Futter kombiniert Wolle und technische Fasern in zwei Lagen, die für ein optimales, warmes und trockenes Mikroklima im Stiefel sorgen. Die Glasfaser Zehenkappe ist leichter und sicherer als traditionelle Zehenkappen und kombiniert eine mehrlagige Technologie, bei guter Bewegungsfreiheit. Die neue Kompositsohle ist leichter, dünner und stärker als je zuvor und ermöglicht einen komfortablen, flexiblen Stiefel.

Obermaterial: TECH-Leder ist ein vollnarbiges, imprägniertes Leder, welches wasserabweisend und atmungsaktiv ist. Seitenreißverschluss für einfaches An- und Ausziehen.
 Futter: THERMO Futter kombiniert Wolle und technische Fasern
 Laufsohle: Öl- und rutschhemmende, nicht kreidende TPU Sohle aus VIBRAM®
 Zwischensohle: PU
 Fußbett: Atmungsaktives und antibakterielles Fussbett mit Poron Pads
 Passform: Komfortweite 11
 Größen: 36-48
 Gewicht: 885 gr/Stck (Gr. 42)
 Schutz: Glasfaser Zehenkappe, metallfreie Durchtrittshemmung
 Norm: EN ISO 20345 S3 SRC



Art: SG75001



DELTA GTX

S3

DELTA GTX ist ein Sicherheitsschuh in klassischem Design, entwickelt nach dem neuesten Stand der Technik aus TECH-Leder, einem vollnarbigen, imprägnierten Leder mit äußerst hoher Strapazierfähigkeit. Mit VIBRAM® Gummisohle und dem neu entwickelten Flex-System für ein gutes Abrollverhalten. Die technisch hochwertige PU-Mittelsohle sorgt für maximalen Komfort. Der erste Sicherheitsschuh weltweit, der mit GORE-TEX®-JAZZ® Stretch ausgestattet ist. Diese neue Technologie von GORE-TEX® erlaubt zukünftig die Ergonomie der Schuhe besonders im Schaftbereich besser auszuformen. Einmal anprobiert, will man nichts anderes mehr.

Obermaterial: TECH-Leder und CORDURA® mit wasserdichtem und atmungsaktiver GORE-TEX®-Membran
 Futter: Synthetische Wolle und JAZZ®-Stretch
 Laufsohle: VIBRAM® Gummisohle, ölbeständig und rutschhemmend
 Fußbett: Atmungsaktive, antibakterielle EVAEinlegesohle mit Poron Pads
 Verschlusssystem: Seitlicher Reißverschluss
 Passform: Komfortweite 11
 Größen: 36-48
 Gewicht: 900 gr/Stck (Gr. 42)
 Schutz: Glasfaser Zehenkappe, metallfreie Durchtrittshemmung
 Norm: EN ISO 20345:2011 S3, SRC, HRO, WR, CI





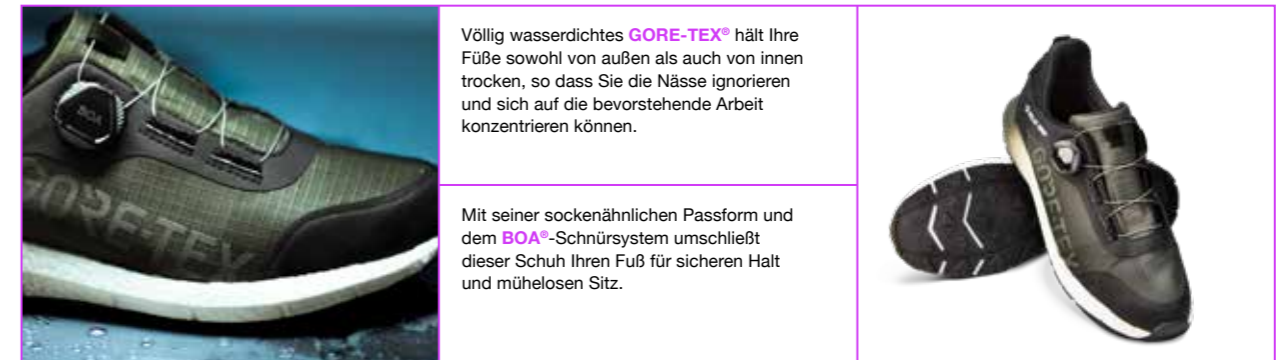
SG10226 DYNAMO GTX

DAS TEMPO ERHÖHEN UND AUF DEN BEINEN BLEIBEN. MIT DEM DYNAMO, EINEM SCHNELLEN, LEICHTEN UND STABILEN ARBEITSSCHUH, GEHT DIE ARBEIT SCHNELL VON DER HAND.

EN ISO 20347:2012 O2, SRC, WR, FO

WATERPROOF CUSHIONED O2 CERTIFIED

DYNAMO GTX



Öl- und rutschfeste, leichte Gummilaufsohle.



DYNAMO GTX

O2

Der Solid Gear Dynamo GTX ist ein einzigartiger Trailrunning-Schuh, der sowohl zum Wandern als auch zum Laufen entwickelt wurde. Die komplette ETPU Zwischensohle sorgt für optimalen Komfort und Rebound. Die Stabilität hat den Charakter eines Trail-Schuhs, mit einer speziellen Board-Konstruktion für die Kontrolle der Biegung. Die Gummilaufsohle wurde speziell dazu entwickelt, um überragenden Grip und Stabilität zu gewährleisten. Die Schuhkonstruktion zusammen mit dem Ripstop-Obermaterial in Kombination mit dem BOA® Schnürsystem und der GORE-TEX® Stretch Technologie sorgt für ein großartiges Tragegefühl bei gleichzeitig hervorragender Atmungsaktivität und hält den Fuß trocken. Dynamo GTX verwendet die speziell entwickelte OrthoLite® Einlegesohle mit hoher Rückfederung, die hauptsächlich aus recycelten Materialien besteht. Stabilisierende Fersenkappe aus gesammelten Meeresabfällen wie Fischnetzen. Antistatisch, ölbeständig und rutschhemmend sind die Eigenschaften der Gummilaufsohle, die es dem Solid Gear Dynamo GTX ermöglichen, nach EN-20347:2012 zertifiziert zu werden.

Obermaterial: CORDURA®-Ripstop
 Futter: Mesh-Netzgewebe
 Laufsohle: Ölbeständiges und rutschhemmendes Gummi
 Zwischensohle: ETPU
 Fußbett: PU-Schaum mit hochatmungsaktiven recycelten Materialien
 Verschlusssystem: BOA® Schnürsystem
 Passform: Weite 10
 Größen: 35-48
 Gewicht: 350 gr/Stck (Gr. 42)
 Norm: EN ISO 20347:2012 O2, SRC, WR, FO



Art: SG10225



DYNAMO

01

SOLID GEAR Dynamo ist ein einzigartiger Trailrunning-Schuh, der sowohl zum Wandern als auch zum Laufen entwickelt wurde. Die Zwischensohle aus ETPU bietet dir optimalen Komfort und Dämpfung. Durch ihren speziellen Aufbau unterstützt sie die Abrollbewegung des Fußes, während die leichte Laufsohle aus Gummi für hervorragenden Grip sorgt und zusätzlich stabilisiert. Das Obermaterial aus CORDURA®-Ripstop überzeugt durch hohen Tragekomfort und passt sich deinem Fuß individuell durch das BOA®-Schnürsystem an. Die hochdämpfende OrthoLite®-Einlegesohle besteht überwiegend aus recycelten Materialien. Mit der antistatischen, ölbeständigen und rutschhemmenden Laufsohle aus Gummi ist SOLID GEAR Dynamo zertifiziert gemäß EN-20347:2012.

Obermaterial: CORDURA®-Ripstop
 Futter: Mesh-Netzgewebe
 Laufsohle: Ölbeständiges und rutschhemmendes Gummi
 Zwischensohle: ETPU
 Fußbett: PU-Schaum mit hochatmungsaktiven recycelten Materialien
 Verschlusssystem: BOA®-Schnürsystem
 Passform: Weite 10
 Größen: 35-48
 Gewicht: 350 gr/Stck (Gr. 42)
 Norm: EN ISO 20347:2012 O1, FO, SRC



CORDURA

Ortholite
Hybrid

Art: SG10227



WALKER 2.0

01

SOLID GEAR Walker 2.0 ist ein ergonomischer Allround-Schuh. Antistatisch, ölresistent und mit rutschfester Laufsohle. Extrem leicht und atmungsaktiv sorgt dieser Schuh für einen fantastischen Tragekomfort. ESD-Funktion gemäß EN 20347:2012.

Obermaterial: Textil
 Laufsohle: Gummi, ölbeständig und rutschhemmend
 Zwischensohle: EVA
 Fußbett: PU
 Weite: Komfortweite 10
 Größen: 36-48
 Gewicht: 310 gr/Stück (Gr. 42)
 Norm: EN 20347:2012, O1, SRC, ESD





Art: SG10101



Weiche und bequeme Pantolette mit EVA-Sohle und verstellbarem Klettverschluss.

Sohle: EVA
Function: Verstellbarer Klettverschluss
Größen: 36-47

SLIDE MOON

Art: SG20032



Eigenschaften:

- Absorbiert Geruch und Feuchtigkeit und macht Ihre Sachen SmellWell
- Entwickelt, entworfen und getestet in Schweden
- Enthält eine geschützte Mischung aus Moso-Bambus, Holzkohle und Mineralien
- Nimmt Feuchtigkeit, Geruch, Schadstoffe und Bakterien auf
- Klimaneutral, REACH-zertifiziert für Sicherheit und Umwelt und 100% ungiftig
- Hält bis zu 6 Monate

SmellWell Freshener Einsätze haben eine natürliche 3-in-1-Lösung, die effektiv Feuchtigkeit absorbiert, Gerüche beseitigt und einen lang anhaltenden frischen Duft hinterlässt. Werfen Sie sie einfach in Ihre Schuhe und erleben Sie einen echten Unterschied! Eine Schachtel enthält zwei Freshener-Einsätze.

SMELLWELL ACTIVE WFP

Art: SG21002



Solid Gear und OrthoLite® Hybrid™ verfügen über einen noch nie dagewesenen Anteil an Öko-Inhaltsstoffen in einer Einlegesohle. Die zum Patent angemeldete Formulierung ist eine einzigartige Mischung aus Schaumstoff aus recyceltem Gummi und Produktionsabfällen, was insgesamt 40 % Ökoanteil ergibt. Inhalt für kompromisslose Leistung mit weniger Auswirkungen auf den Planeten. Diese Einlegesohle ist standardmäßig in ausgewählten Solid Gear-Modellen enthalten. Nach sechsmonatigem Gebrauch empfehlen wir Ihnen jedoch, die ursprüngliche Einlegesohle gegen eine neue, frische und von Solid Gear zertifizierte auszutauschen.

Auch für Schuhe mit ESD-Funktion geeignet.

ORTHOLITE HYBRID INSOLE

Art: OPF Footbed Low SG21003





Art: OPF Footbed Mid SG21004




Art: OPF Footbed High SG21005




Wenn Sie Sicherheitsschuhe von Solid Gear tragen, geht unser Versprechen an Sie weit darüber hinaus, Ihren Fuß zu schützen, sondern Sie mit speziellen Features und Technologien in unseren Produkten aus der Gefahrenzone zu halten. Stabilität und Unterstützung sind Eigenschaften, die Langzeitverletzungen an Fuß, Knie und Rücken vorbeugen. Das orthopädische vorgefertigte Fußbett von Solid Gear gibt es in verschiedenen Fußgewölbehöhen und bietet außergewöhnliche Atmungsaktivität und Komfort. Die einzigartige Technologie von **Customized**, bei der biobasierte **Pebax® Rnew®** Materialien verwendet werden, sorgt für eine hohe Energierückgabe bei jedem Schritt, so dass Sie weniger müde werden. Recycelter PU-Schaum und **ESD** Eigenschaften. Zertifiziert mit Schuhen und Stiefeln von Solid Gear.

OPF FOOTBED LOW / MID / HIGH

Art: OPF Footbed Winter Low SG21006





Art: OPF Footbed Winter Mid SG21007




Art: OPF Footbed Winter High SG21008




Wenn Sie Sicherheitsschuhe von Solid Gear tragen, geht unser Versprechen an Sie weit über den reinen Schutz Ihres Fußes hinaus, denn unsere Produkte verfügen über spezielle Funktionen und Technologien, die Sie vor Verletzungen schützen. Stabilität und Unterstützung sind Merkmale, die langfristige Verletzungen an Fuß, Knie und Rücken verhindern. Das orthopädische vorgefertigte Fußbett von Solid Gear ist in verschiedenen Fußgewölbehöhen erhältlich und bietet außergewöhnliche Atmungsaktivität und Komfort. Die einzigartige Technologie von **Customized**, bei der biobasierte **Pebax® Rnew®**-Materialien verwendet werden, sorgt für eine hohe Energierückgabe bei jedem Schritt, so dass Sie weniger müde werden. Recycelter PU-Schaum und **ESD**-Eigenschaften. Winterisolierung aus Merinowolle und Polyester. Zertifiziert mit Schuhen und Stiefeln von Solid Gear.

OPF FOOTBED WINTER LOW / MID / HIGH

Art: SG30001



Gewebte Textur und dickere Material an den Zehen, Rist und Ferse bietet Stoßdämpfung. Eine bequeme Manschette hält die SOLID GEAR Kompressionssocke stetig an Ort und Stelle direkt unter dem Knie. Graduierte Kompression und Belüftung erhöhen Ihre Leistung. Enge Passform um den Knöchel. Flache Naht an den Zehen, um den höchsten Komfort zu bieten. SOLID GEAR Kompressionssocke verbessert die Durchblutung und bietet eine komfortable Unterstützung für lange Wanderungen.

Material: 93% Nylon
7% Elastan

Größen: 35–38, 39–42, 43–46, 47–49

COMPRESSION SOCK

Art: SG30005



SOLID GEAR Performance Winter ist eine weiche und warme Socke für wirklich kalte Wintertage. Aus Merinowolle gefertigt und mit einem dickeren Boden versehen, die starke Isolierung und Komfort bietet. Die Socke ist auch im Schaft für zusätzlichen Schutz beim Tragen von hohen Winterstiefeln verstärkt.

Material: 33% Merino Wolle
33% Acryl
34% Polyamid

Größen: 35–38, 39–42, 43–46, 47–49

PERFORMANCE WINTER 2-PACK

Art: SG30002



SOLID GEAR Aktive Socke 3er Pack ist eine Socke mit extra Schutz an der Ferse und am Zeh. Die Socke ist in höchster Qualität gestrickt und hat eine ergonomische Passform. Feuchtigkeits- und geruchsabweisendes Material. Sehr weich und flexibel was Blasen, Wunden und Schwielen verhindert.

Material: 54% Merino Wolle
44% Polyamid Nylon
2% Elastan

Größen: 35–38, 39–42, 43–46, 47–49

HEAVY THERMO WINTER

Art: SG30006



SOLID GEAR Extrem Performance Winter ist die ultimative Winter Socke. Die wärmeregulierende und feuchtigkeitsabsorbierende Merinowolle in Kombination mit extra Polsterung in der Fußsohle sorgt für mehr Komfort und Behaglichkeit. Die beste Merinowolle schützt vor gefrorenen Zehen und an kalten Tagen. Die schöne Passform mit der breiten Manschette hält die Socken bequem an Ort und Stelle. Speziell für den rechten und linken Fuß entworfen für eine perfekte Passform.

Material: 39% Nylon
29% Polyester Thermocool
13% Merino Wolle
15% Polypropylen
2% Kupfer
2% Elastan

Größen: 35–38, 39–42, 43–46, 47–49

EXTREME PERFORMANCE WINTER

Art: SG30004



SOLID GEAR Aktive Socke 3er Pack ist eine Socke mit extra Schutz an der Ferse und am Zeh. Die Socke ist in höchster Qualität gestrickt und hat eine ergonomische Passform. Feuchtigkeits- und geruchsabweisendes Material. Sehr weich und flexibel was Blasen, Wunden und Schwielen verhindert.

Material: 46% Baumwolle
38% Nylon
14% Polypropylen
2% Elastan

Größen: 35–38, 39–42, 43–46, 47–49

ACTIVE SOCK 3-PACK

Art: SG30007



Die SOLID GEAR Ultra Dünne Wollsocke ist eine atmungsaktive Socke die Unterstützung der Achillessehnen- und Belüftungszonen am Oberfuß bietet. Die nahtlose Zehen reduzieren das Risiko von Scheuern und das dünne Kissen darunter bietet eine bequeme Dämpfung.

Material: 51% Nylon
47% Merino Wolle
2% Elastan

Größen: 35–38, 39–42, 43–46, 47–49

ULTRA THIN WOOL SOCK

Art: SG30008



Solid Gear Extreme Performance Summer ist unserer Meinung nach die ultimative Sommersocke. Wir haben die besten Materialien mit der neuesten und fortschrittlichsten Technologie in der Sockenherstellung kombiniert. Angepasst vom rechten und linken Fuß für eine perfekte Passform. Die Socke hat einen nahtlosen Zehenbereich für optimale Passform und atmungsaktive Zonen. Dies ist eine Socke, die man erleben muss.

Material: 48% Coolmax
38% Nylon
10% Nanoglide
2% Kupfer
2% Elasthan

Größen: 35-38, 39-42, 43-46, 47-49

EXTREME PERFORMANCE SUMMER

Art: SG30014



Sorgen Sie dafür, dass Ihre Füße den vollen Komfort genießen, wenn Sie Schuhe von Solid Gear tragen, und nicht durch schlechte Socken eingeschränkt werden. Die Wicking Sock Mid hat ein schlankes Design, das sich großartig an deinem Fuß anfühlt. Sie besteht zum Teil aus recyceltem und nachhaltigem Infynyl-Polyamidgarn auf Biobasis, das sehr gute Eigenschaften in Bezug auf den Feuchtigkeitstransport aufweist. Diese hervorragende Atmungsaktivität sollte mit Solid Gear Schuhen und Stiefeln mit GORE-TEX® kombiniert werden. Die Socke ist außerdem an der Unterseite, an der Ferse, an den Zehen und am Schienbein extra verstärkt, da dies die Hauptkontaktbereiche sind, die in Schuhen oder Stiefeln am meisten zerrissen werden.

Material: 68% Polyamid
29% Recycled Polyamid
3% Elasthan

Größen: 35-38, 39-42, 43-46, 47-49

WICKING SOCKEN MID

Art: SG30012



Technische Zwischensocke aus recyceltem und nachhaltigem Infynyl- Polyamidgarn auf Biobasis. Die Unterseite der Socke enthält Fäden mit Kohlenfasern, besonders geeignet für Schuhe von Solid Gear mit ESD-Funktion. Verstärkt im Fersen- und Zehenbereich. Sehr atmungsaktiv.

Material: 55% Polyamid
40% Recycled Polyamid
3% Elasthan
2% Kohlefaser

Größen: 35-38, 39-42, 43-46, 47-49



ESD SOCKEN MID

Art: SG30015



Eine neue Art, den Komfort von Solid Gear-Schuhen zu erleben, denn diese Socke ist mit einem griffigen Garn unterlegt. Der Benutzer kann wirklich fühlen, wie der Fuß an seinem Platz bleibt. Die Socke ist außerdem aus recyceltem und nachhaltigem Infynyl-Polyamidgarn auf Biobasis hergestellt. Sie ist atmungsaktiv und im Zehen- und Fersenbereich verstärkt.

Material: 53% Polyamid
25% Recycled Polyamid
14% PES
5% Polypropylen
3% Elasthan

Größen: 35-38, 39-42, 43-46, 47-49

GRIP SOCKEN MID

Art: SG30013



Stellen Sie sicher, dass Ihre Füße das volle Komfortlebnis beim Tragen von Schuhen von Solid Gear genießen und nicht durch schlechte Socken eingeschränkt werden. Die Combo Wool Mid Socke ist sehr technisch und kombiniert Merinowolle und Polyamid, das hervorragende Eigenschaften in Bezug auf den Feuchtigkeitstransport hat. Diese maximale Atmungsaktivität sollte mit Solid Gear Schuhen und Stiefeln mit GORE-TEX® kombiniert werden. Die Socke ist außerdem an der Unterseite, an der Ferse und an den Zehen sowie am Schienbein extra verstärkt, da dies die Hauptkontaktbereiche sind, die in Schuhen oder Stiefeln am meisten aufgerissen werden.

Material: 52% Polyamid
46% Merino Wolle
2% Elasthan

Größen: 35-38, 39-42, 43-46, 47-49

COMBO WOLL SOCKEN MID

Art: Light Performance Socken Low 2-pack schwarz SG30016



Art: Light Performance Socken Low 2-pack grün SG30017



Niedrig und sportlich. Diese dünne und leichte Socke ist aus dem recycelten und nachhaltigen Infynyl-Polyamidgarn auf Biobasis hergestellt. Maximierte Belüftung sowie Verstärkung im Zehen- und Fersenbereich. Sieht gut aus und fühlt sich gut an in Kombination mit Halbschuhen von Solid Gear. 2er-Pack.

Material: 54% Polyamid
43% Recycled Polyamid
3% Elasthan

Größen: 35-38, 39-42, 43-46, 47-49

LIGHT PERFORMANCE SOCKEN LOW 2-PACK SW/GR

TECHNOLOGIEN

Wir verwenden moderne Hightech-Technologien, um Sicherheitsschuhe herzustellen, die leicht und bequem sind. Modernste Materialien und neue technische Fasern ermöglichen den Übergang vom traditionellen schweren Sicherheitsschuh zum leichten, sportlichen Sicherheitsschuh.

BOA® SCHNÜRSYSTEM

Das BOA®-Schnürsystem ist schnell, einfach und langlebig. Diese Technologie ist so simpel, dass sie praktisch von jedem benutzt werden kann. Mit der Verteilung des gleichen Drucks der Schnüre über den ganzen Fuß kann die Schuh-Passform Ihren Wünschen entsprechend eingestellt werden. Ein einfacher Druck auf das Rad und dann drehen, bis Sie zufrieden sind.

So einfach geht es!



ETPU

Die ETPU-Rückfederung ist das Ergebnis der Umwandlung sehr kleiner TPU-Pellets durch Erhitzung. Diese Mikropartikel blähen sich nach dem Erhitzen und dem hohen Druck zu kleinen Bohnen auf, die jeweils einen Kern aus Lufttaschen haben. Die so entstandenen partikelbasierten Schaumstoffe können dann mit Hilfe von Spritzgusswerkzeugen, Formgebungsmaschinen und einem Dämpfungsprozess in die perfekte Form gebracht werden.



BLOOM

BLOOM - Eine Marke von Algix brachte die weltweit erste EVA mit Algenmischung in die Schuhindustrie. Die nachhaltige Zutat für flexible Schäume erzeugt hohe Dämpfung bei Schuhen, Sportprodukten und Zubehör. Die Algen absorbieren Verschmutzungen im Wasser und hinterlassen eine erntbare Schicht, die dann verarbeitet wird, um mit EVA gemischt zu werden.



MATRYX®

MATRYX® ist der textile Teil, aus dem der Schuh besteht. Bestehend aus hochfesten synthetischen Garnen (Polyamid oder Polyester), die mit Polyurethan beschichtet sind, und technischen Garnen (Aramidfasern, Carbon, Monofilamente usw.), die in einem einzigen Stück pro Zone verteilt sind, bieten MATRYX® und seine verschiedenen Bereiche eine an die Bedürfnisse und Anforderungen jeder Sportart angepasste Abbildung. Diese patentierte Technologie ermöglicht es, die Anzahl der Komponenten um ca. 50% zu reduzieren und die Montage von Schnittmustern so weit wie möglich zu vermeiden.



GORE-TEX®

GORE-TEX® ist eine dünne, perforierte Membran. Die Poren sind 20.000 Mal kleiner als ein Wassertropfen, aber 700 Mal größer als ein Wassermolekül. Das bedeutet, dass Wasserdampf durch die Membran entweichen, ein Wassertropfen die Membran aber nicht passieren kann. GORE-TEX® ist 100% wasserdicht und ausgesprochen atmungsaktiv.



CORDURA®

CORDURA® ist ein äußerst haltbares und abriebfestes Gewebe, das sehr atmungsaktiv ist.

STARKNIT

Solid Gear StarkNit ist ein Obermaterial, das aus einem Stück besteht. Polyester Garn wird in einem präzisen und detaillierten Prozess zusammengewirkt damit eine federleichte, handschuhartige Passform ohne Nähte entsteht. Wegen der Fähigkeit die Dicke über das Obermaterial zu variieren, wird der StarkNit Smart genannt. Der StarkNit wird abhängig von der Funktion eingestellt. Für mehr Schutz verdickt und dünn in Bereichen wo eine höhere Atmungsaktivität und Flexibilität benötigt wird.

LWG

Die Lederarbeitsgruppe ist eine internationale, gemeinnützige Mitgliederorganisation, die für das weltweit größte Nachhaltigkeitsprogramm für Leder verantwortlich ist.

Die LWG zielt darauf ab, die Umweltauswirkungen der Lederindustrie durch Bewertung und Zertifizierung von Lederherstellern zu verbessern.

VIBRAM®

VIBRAM® ist ein extra starkes Gummi, das entworfen wurde, um einen sehr guten Halt auf unebenen Oberflächen zu ermöglichen. Dieses Material ist auch bis zu Temperaturen von 300 Grad Celsius hitzebeständig.



NANOTOE

Das NANO Carbon-Verbundmaterial ist 40 % stärker als herkömmliches Glasfasergewebe. Das dünnere Design bietet mehr Platz für besseren Komfort. Erfüllt alle internationalen Normen, einschließlich ASTM, CSA, EN 125685. Es ist das erste Paar Sicherheitsschuhe mit Zehenkappen aus NANO Carbon-Technologie der Welt. NANOTOE sorgt für exzellenten Komfort, geringes Gewicht und starken Schutz.

GLASFASER ZEHENKAPPE

Unsere Zehenkappe aus Glasfaser ist leichter und sicherer als herkömmliche Zehenkappen. Darüber hinaus verfügt sie über eine mehrschichtige Technologie, die einen geräumigeren Zehenraum und ein sportliches Aussehen schafft. Glasfaser ist ein nicht leitendes und metallfreies Material. Die CE-Fiberglas-Zehenkappe ist zertifiziert, um den EU-Standard-Sicherheitsvorschriften zu entsprechen.

FLEX-SYSTEM

Das FLEX-SYSTEM unterstützt die biochemischen Funktionen unserer Füße. Es stärkt die natürlichen Bewegungen, bietet Stabilität und Unterstützung. Bei Belastung wird der Druck auf die ergonomischen Zonen optimal verteilt und die Fußflexibilität wird effizienter.

ESD

ESD-Schutz sorgt für das Ableiten statischer Elektrizität.

Die Schuhe haben einen Widerstand von 0,1 MOhm bis 100 MOhm nach DIN EN 61340-4-3:2002





★ *SOLID GEAR*



SOLIDGEARFOOTWEAR.DE

SOLIDGEARFOOTWEAR.DE

SOLIDGEARFOOTWEAR.DE

SOLIDGEARFOOTWEAR.DE

SOLIDGEAR